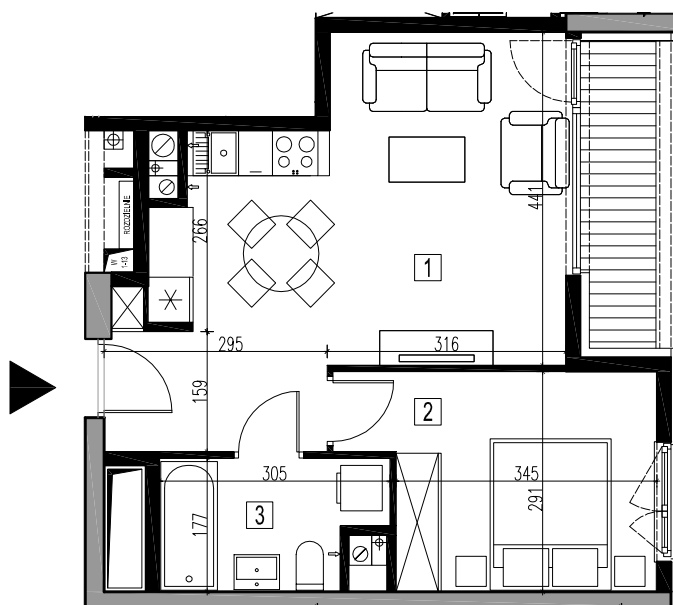
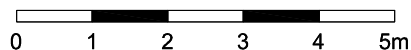


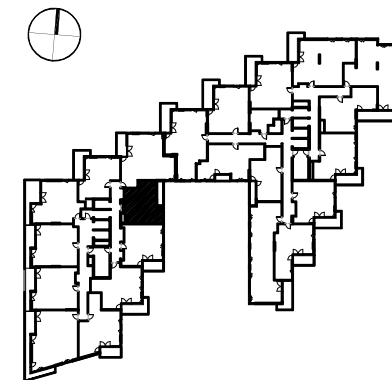


BUDYNEK MIESZKALNY Z LOKALAMI USŁUGOWYMI I GARAŻEM PODZIEMNYM PRZY AL. BOHATERÓW WRZEŚNIA W WARSZAWIE



 ŚCIANY MUROWANE
 ŚCIANY ŻELBETOWE

DOPUSZCZA SIĘ ZMIANY POWIERZCHNI LOKALU MIESZKALNEGO ZGODNIE Z ZAPISAMI UMOWY.
 RYSUNKI NIE ZAWIERAJĄ ROZWIĄZAŃ PROJEKTOWYCH ZWIĄZANYCH Z ZAGOSPODAROWANIEM TERENU TAKICH JAK UKSZTAŁTOWANIE TERENU, LOKALIZACJA I PRZEBIEG
 INSTALACJI PODZIEMNYCH TAKICH JAK: INSTALACJE WOD - KAN, DESZCZOWA, ENERGETYCZNA, TELETECHNICZNA, WENTYLACJI.



| | | |
|--------------------|-------------------------------|---------------------|
| NR LOKALU | A.04.27 | |
| NR KONDYGNACJI | 4 (3 piętro) | |
| ILOŚĆ POKOI | 2 | |
| POW.MIESZKANIA | 40,2 | m ² |
| POW. BALKONU/LOGGI | 3,9 | m ² |
| POW.TARASU | - | m ² |
| POW.OGRODU | - | m ² |
| 1 | POKÓJ DZIENNY +ANEKS KUCH. | 24,5 m ² |
| 2 | SYPIALNIA | 10,9 m ² |
| 3 | ŁAZIENKA | 4,8 m ² |
| BRANŻA | ARCHITEKTURA | |
| SKALA | 1:100 | |

MKCA ARCHITEKCI
 MIERZEJEWSKI KASPRZYCKI CZAPLICKI

MIERZEJEWSKI KASPRZYCKI CZAPLICKI ARCHITEKCI SP. Z O.O.
 07-174 WARSZAWA UL. TARNOWIECKA 13 septax 0-221 612 44 88, 612 43 44 e-mail: biuro@mkc.com.pl
 TEN RYSUNEK OBJEKTU JEST PRAWAM AUTORSKIM FIRMY MIERZEJEWSKI KASPRZYCKI CZAPLICKI
 ARCHITEKCI SPÓŁKA Z O.O. I NIE MOŻE BYĆ UŻYWANY BĄDŹ REPRODUKOWANY W CZĘŚCI
 LUB W CAŁOŚCI PRZY WYKORZYSTANIU DO PRAC BUDOWLANICH BEZ PRZEMIEJ ZGODY.