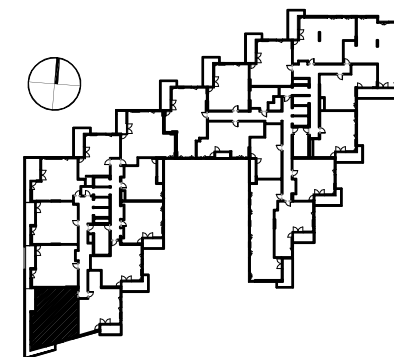
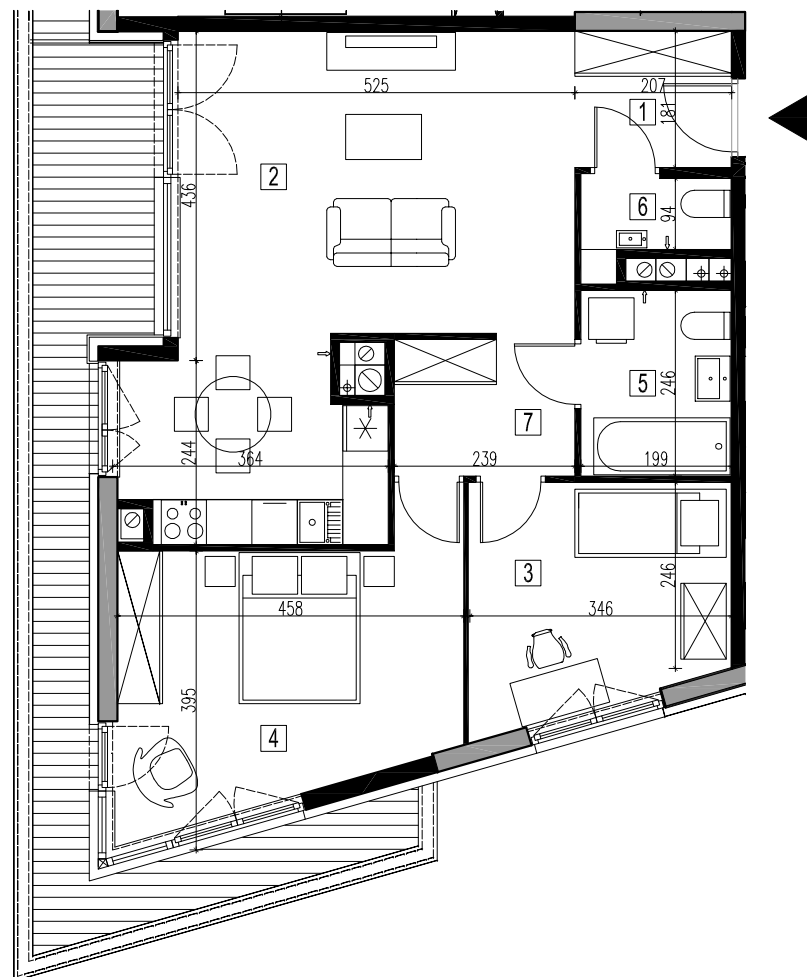
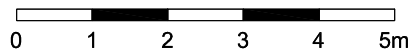




# BUDYNEK MIESZKALNY Z LOKALAMI USŁUGOWYMI I GARAŻEM PODZIEMNYM PRZY AL. BOHATERÓW WRZEŚNIA W WARSZAWIE



 ŚCIANY MUROWANE  
 ŚCIANY ŻELBETOWE

DOPUSZCZA SIĘ ZMIANY POWIERZCHNI LOKALU MIESZKALNEGO ZGODNIE Z ZAPISAMI UMOWY.  
 RYSUNKI NIE ZAWIERAJĄ ROZWIĄZAŃ PROJEKTOWYCH ZWIĄZANYCH Z ZAGOSPODAROWANIEM TERENU TAKICH JAK UKSZTAŁTOWANIE TERENU, LOKALIZACJA I PRZEBIEG  
 INSTALACJI PODZIEMNYCH TAKICH JAK: INSTALACJE WOD - KAN, DESZCZOWA, ENERGETYCZNA, TELETECHNICZNA, WENTYLACJI.

NR LOKALU	A.04.31	
NR KONDYGNACJI	4 (3 piętro)	
ILOŚĆ POKOI	3	
POW.MIESZKANIA	71,3	m <sup>2</sup>
POW. BALKONU/LOGGI	16,2	m <sup>2</sup>
POW.TARASU	-	m <sup>2</sup>
POW.OGRODU	-	m <sup>2</sup>
1	HOL	3,7 m <sup>2</sup>
2	POKÓJ DZIENNY +ANEKS KUCH.	29,9 m <sup>2</sup>
3	SYPIALNIA	10,4 m <sup>2</sup>
4	SYPIALNIA	16,0 m <sup>2</sup>
5	ŁAZIENKA	4,9 m <sup>2</sup>
6	WC	2,1 m <sup>2</sup>
7	KORYTARZ	4,3 m <sup>2</sup>
BRANŻA	ARCHITEKTURA	
SKALA	1:100	

**MKCA** ARCHITEKCI  
 MIERZEJEWSKI KASPRZYCKI CZAPLICKI

MIERZEJEWSKI KASPRZYCKI CZAPLICKI ARCHITEKCI SP. Z O.O.  
 07-174 WARSZAWA UL. TARNOWIECKA 15 tel:61x 0-22) 612 44 85, 612 43 44 e-mail: biuro@mkcz.com.pl  
 TEN RYSUNEK OBJEKTU JEST PRAWAM AUTORSKIM PRACY MIERZEJEWSKI KASPRZYCKI CZAPLICKI  
 ARCHITEKCI SPÓŁKA Z O.O. I NIE MOŻE BYĆ UŻYWANY BĄDŹ REPRODUKOWANY W CAŁOŚCI  
 LUB W CZĘŚCI PRZY WYKORZYSTANIU DO PRAC BUDOWLANYCH BEZ PRZEMIEJ ZGODY.