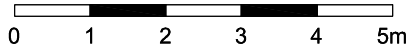
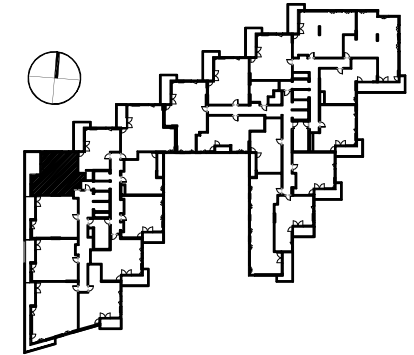


BUDYNEK MIESZKALNY Z LOKALAMI USŁUGOWYMI I GARAŻEM PODZIEMNYM PRZY AL. BOHATERÓW WRZEŚNIA W WARSZAWIE



■ ŚCIANY MUROWANE
■ ŚCIANY ŻELBETOWE

DOPUSZCZA SIĘ ZMIANY POWIERZCHNI LOKALU MIESZKALNEGO ZGODNIE Z ZAPISAMI UMOWY.
RYSUNKI NIE ZAWIERAJĄ ROZWIĄZAŃ PROJEKTOWYCH ZWIĄZANYCH Z ZAGOSPODAROWANIEM TERENU TAKICH JAK UKSZTAŁTOWANIE TERENU, LOKALIZACJA I PRZEBIEG INSTALACJI PODZIEMNYCH TAKICH JAK: INSTALACJE WOD - KAN, DESZCZOWA, ENERGETYCZNA, TELETECHNICZNA, WENTYLACJI.



NR LOKALU	A.04.34	
NR KONDYGNACJI	4 (3 piętro)	
ILOŚĆ POKOI	2	
POW.MIESZKANIA	52,5	m ²
POW. BALKONU/LOGGI	13,0	m ²
POW.TARASU	-	m ²
POW.OGRODU	-	m ²
1	HOL	7,5 m ²
2	POKÓJ DZIENNY +ANEKS KUCH.	28,5 m ²
3	SYPIALNIA	10,5 m ²
4	ŁAZIENKA	6,0 m ²
BRANŻA	ARCHITEKTURA	
SKALA	1:100	

MKCA ARCHITEKCI
MIERZEJEWSKI KASPRZYCKI CZAPLICKI

MIERZEJEWSKI KASPRZYCKI CZAPLICKI ARCHITEKCI SP. Z O.O.
07 - 174 WARSZAWA UL. TARNOWIECKA 13 wBbx 0-2216124488, 612 43 44 e-mail: biuro@mkcz.com.pl
TEN RYSUNEK OBJĘTY JEST PRAWAMI AUTORSKIMI PRACY MIERZEJEWSKI KASPRZYCKI CZAPLICKI
ARCHITEKCI SPÓŁKA Z O.O. I NIE MOŻE BYĆ UŻYWANY BŁDZIE REPRODUKOWANY W CZĘŚCI
LUB W CAŁOŚCI PRZY WYKORZYSTANIU DO PRAC BUDOWLANYCH BEZ PISEMNEJ ZGODY.