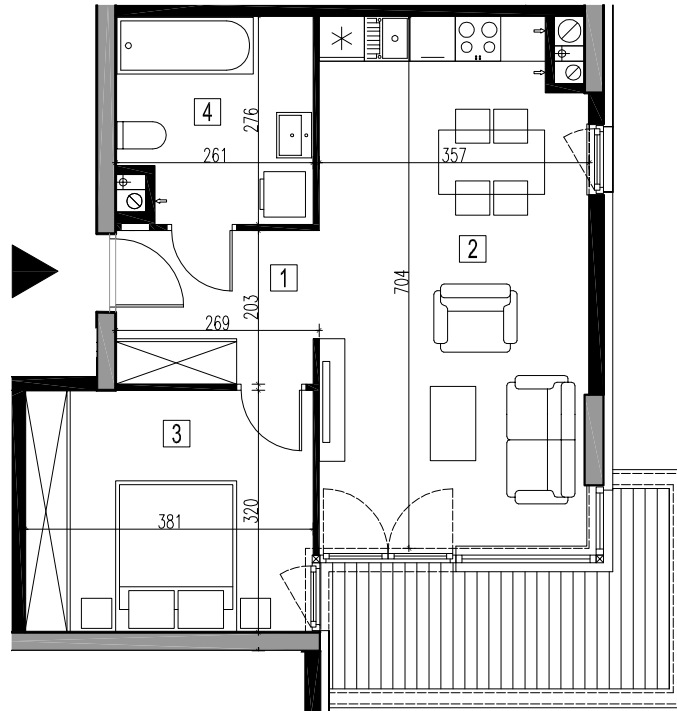
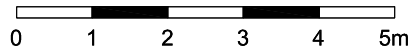
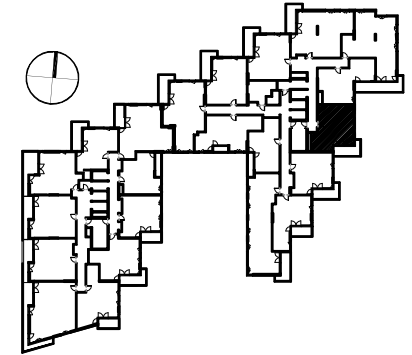


# BUDYNEK MIESZKALNY Z LOKALAMI USŁUGOWYMI I GARAŻEM PODZIEMNYM PRZY AL. BOHATERÓW WRZEŚNIA W WARSZAWIE



- ŚCIANY MUROWANE
- ŚCIANY ŻELBETOWE

DOPUSZCZA SIĘ ZMIANY POWIERZCHNI LOKALU MIESZKALNEGO ZGODNIE Z ZAPISAMI UMOWY.  
 RYSUNKI NIE ZAWIERAJĄ ROZWIĄZAŃ PROJEKTOWYCH ZWIĄZANYCH Z ZAGOSPODAROWANIEM TERENU TAKICH JAK UKSZTAŁTOWANIE TERENU, LOKALIZACJA I PRZEBIEG  
 INSTALACJI PODZIEMNYCH TAKICH JAK: INSTALACJE WOD - KAN, DESZCZOWA, ENERGETYCZNA, TELETECHNICZNA, WENTYLACJI.



NR LOKALU	B.04.38	
NR KONDYGNACJI	4 (3 piętro)	
ILOŚĆ POKOI	2	
POW.MIESZKANIA	48,8	m <sup>2</sup>
POW. BALKONU/LOGGI	8,1	m <sup>2</sup>
POW.TARASU	-	m <sup>2</sup>
POW.OGRODU	-	m <sup>2</sup>
1	HOL	5,4 m <sup>2</sup>
2	POKÓJ DZIENNY +ANEKS KUCH.	24,5 m <sup>2</sup>
3	SYPIALNIA	12,1 m <sup>2</sup>
4	ŁAZIENKA	6,8 m <sup>2</sup>
BRANŻA	ARCHITEKTURA	
SKALA	1:100	