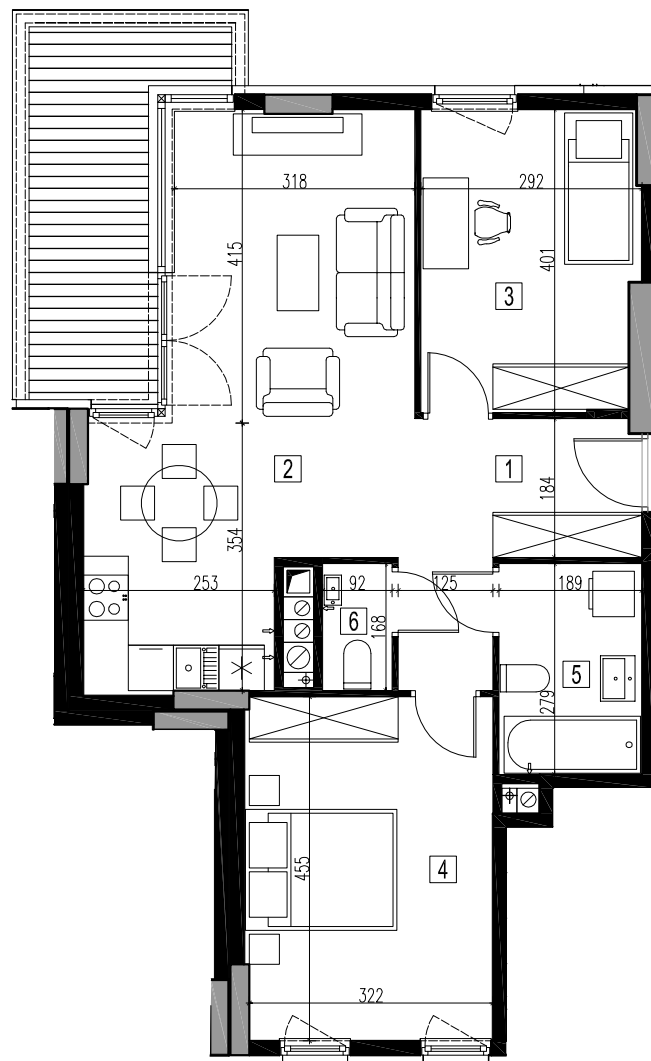
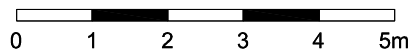


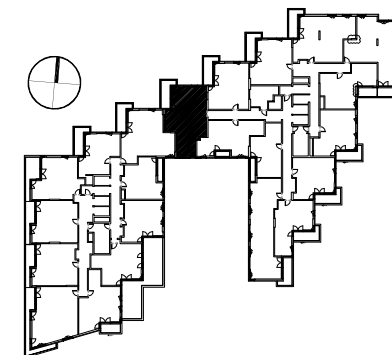


BUDYNEK MIESZKALNY Z LOKALAMI USŁUGOWYMI I GARAŻEM PODZIEMNYM PRZY AL. BOHATERÓW WRZEŚNIA W WARSZAWIE



 ŚCIANY MUROWANE
 ŚCIANY ŻELBETOWE

DOPUSZCZA SIĘ ZMIANY POWIERZCHNI LOKALU MIESZKALNEGO ZGODNIE Z ZAPISAMI UMOWY.
 RYSUNKI NIE ZAWIERAJĄ ROZWIĄZAŃ PROJEKTOWYCH ZWIĄZANYCH Z ZAGOSPODAROWANIEM TERENU TAKICH JAK UKSZTAŁTOWANIE TERENU, LOKALIZACJA I PRZEBIEG
 INSTALACJI PODZIEMNYCH TAKICH JAK: INSTALACJE WOD - KAN, DESZCZOWA, ENERGETYCZNA, TELETECHNICZNA, WENTYLACJI.



NR LOKALU	B.04.44	
NR KONDYGNACJI	4 (3 piętro)	
ILOŚĆ POKOI	3	
POW.MIESZKANIA	66,3	m ²
POW. BALKONU/LOGGI	9,0	m ²
POW.TARASU	-	m ²
POW.OGRODU	-	m ²
1	HOL	7,7 m ²
2	POKÓJ DZIENNY +ANEKS KUCH.	25,6 m ²
3	SYPIALNIA	11,3 m ²
4	SYPIALNIA	14,9 m ²
5	ŁAZIENKA	5,3 m ²
6	WC	1,5 m ²
BRANŻA	ARCHITEKTURA	
SKALA	1:100	

MKCA ARCHITEKCI
 MIERZEJEWSKI KASPRZYCKI CZAPLICKI

MIERZEJEWSKI KASPRZYCKI CZAPLICKI ARCHITEKCI SP. Z O.O.
 07-174 WARSZAWA UL. TARNOWECKA 13 wBbx 0-22612 44 88, 612 43 44 e-mail: biuro@mkc.com.pl
 TEN RYSUNEK OBJEKTU JEST PRAWEM AUTORSKIM PRAWY MIERZEJEWSKI KASPRZYCKI CZAPLICKI
 ARCHITEKCI SPÓŁKA Z O.O. I NIE MOŻE BYĆ UŻYWANY BŁDŹE REPRODUKOWANY W CAŁOŚCI
 LUB W CZĘŚCI PRZY WYKORZYSTANIU DO PRAC BUDOWLANYCH BEZ PRZEMIEJ ZGODY.