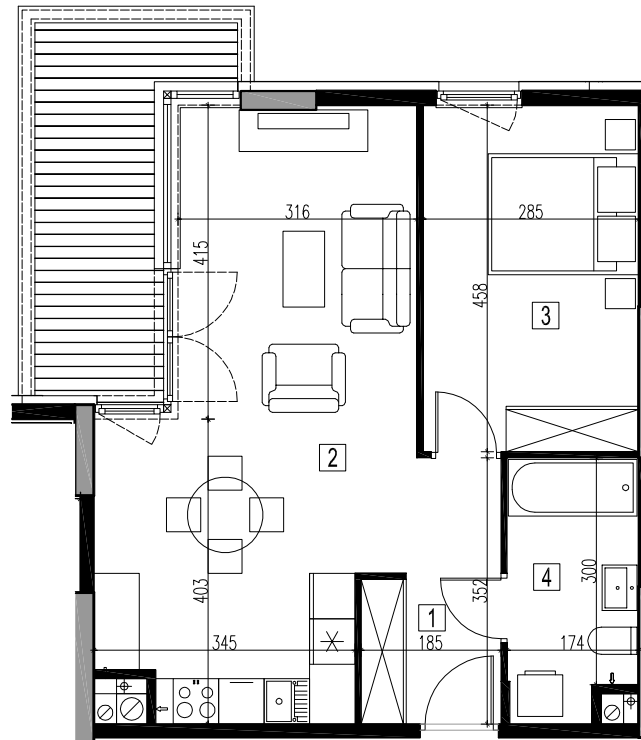
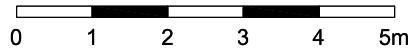




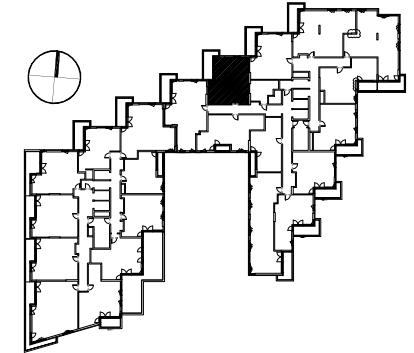
BUDYNEK MIESZKALNY Z LOKALAMI USŁUGOWYMI I GARAŻEM PODZIEMNYM PRZY AL. BOHATERÓW WRZEŚNIA W WARSZAWIE



 ŚCIANY MUROWANE
 ŚCIANY ŻELBETOWE

DOPUSZCZA SIĘ ZMIANY POWIERZCHNI LOKALU MIESZKALNEGO ZGODNIE Z ZAPISAMI UMOWY.

RYUNKI NIE ZAWIERAJĄ ROZWIĄZAŃ PROJEKTOWYCH ZWIĄZANYCH Z ZAGOSPODAROWANIEM TERENU TAKICH JAK UKSZTAŁTOWANIE TERENU, LOKALIZACJA I PRZEBIEG INSTALACJI PODZIEMNYCH TAKICH JAK: INSTALACJE WOD - KAN, DESZCZOWA, ENERGETYCZNA, TELETECHNICZNA, WENTYLACJI.



NR LOKALU	B.04.45	
NR KONDYGNACJI	4 (3 piętro)	
ILOŚĆ POKOI	2	
POW.MIESZKANIA	52,2	m ²
POW. BALKONU/LOGGI	9,0	m ²
POW.TARASU	-	m ²
POW.OGRODU	-	m ²
1	HOL	3,5 m ²
2	POKÓJ DZIENNY +ANEKS KUCH.	29,8 m ²
3	SYPIALNIA	13,1 m ²
4	ŁAZIENKA	5,8 m ²
BRANŻA	ARCHITEKTURA	
SKALA	1:100	

MK ARCHITEKCI
MIERZEJEWSKI KASPRZYCKI CZAPLICKI

MIERZEJEWSKI KASPRZYCKI CZAPLICKI ARCHITEKCI SP. Z O.O.
07 - 174 WARSZAWA UL. TARNOWIECKA 11 tel/fax (0-22) 612 44 85, 612 43 44 e-mail: biuro@mkcz.com.pl
TEN RYSUNEK OBJEKTU JEST PRAWAM AUTORSKIM PRAWY MIERZEJEWSKI KASPRZYCKI CZAPLICKI
ARCHITEKCI SPÓŁKA Z O.O. I NIE MOŻE BYĆ UŻYWANY BĄDŹ REPRODUKOWANY W CAŁOŚCI
LUB W CZĘŚCI PRZY WYKORZYSTANIU DO PRAC BUDOWLANYCH BEZ PISMENNEJ ZGODY.