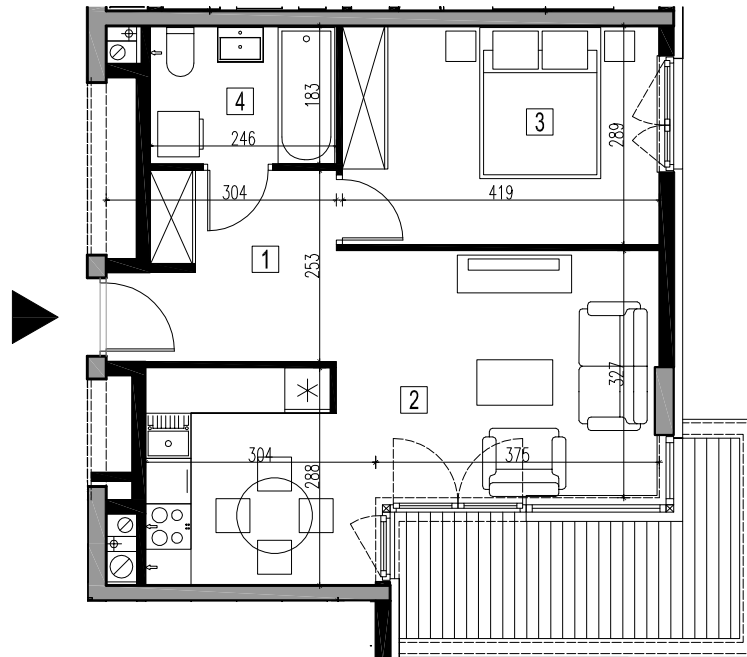
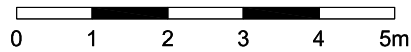
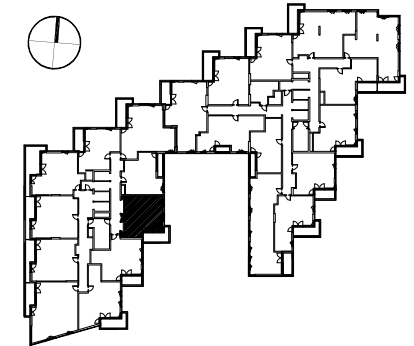


BUDYNEK MIESZKALNY Z LOKALAMI USŁUGOWYMI I GARAŻEM PODZIEMNYM PRZY AL. BOHATERÓW WRZEŚNIA W WARSZAWIE



- ŚCIANY MUROWANE
- ŚCIANY ŻELBETOWE

DOPUSZCZA SIĘ ZMIANY POWIERZCHNI LOKALU MIESZKALNEGO ZGODNIE Z ZAPISAMI UMOWY.
 RYSUNKI NIE ZAWIERAJĄ ROZWIĄZAŃ PROJEKTOWYCH ZWIĄZANYCH Z ZAGOSPODAROWANIEM TERENU TAKICH JAK UKSZTAŁTOWANIE TERENU, LOKALIZACJA I PRZEBIEG
 INSTALACJI PODZIEMNYCH TAKICH JAK: INSTALACJE WOD - KAN, DESZCZOWA, ENERGETYCZNA, TELETECHNICZNA, WENTYLACJI.



NR LOKALU	A.05.38	
NR KONDYGNACJI	5 (4 piętro)	
ILOŚĆ POKOI	2	
POW.MIESZKANIA	45,0	m ²
POW. BALKONU/LOGGI	8,1	m ²
POW.TARASU	-	m ²
POW.OGRODU	-	m ²
1	HOL	6,8 m ²
2	POKÓJ DZIENNY +ANEKS KUCH.	21,7 m ²
3	SYPIALNIA	12,1 m ²
4	ŁAZIENKA	4,5 m ²
BRANŻA	ARCHITEKTURA	
SKALA	1:100	