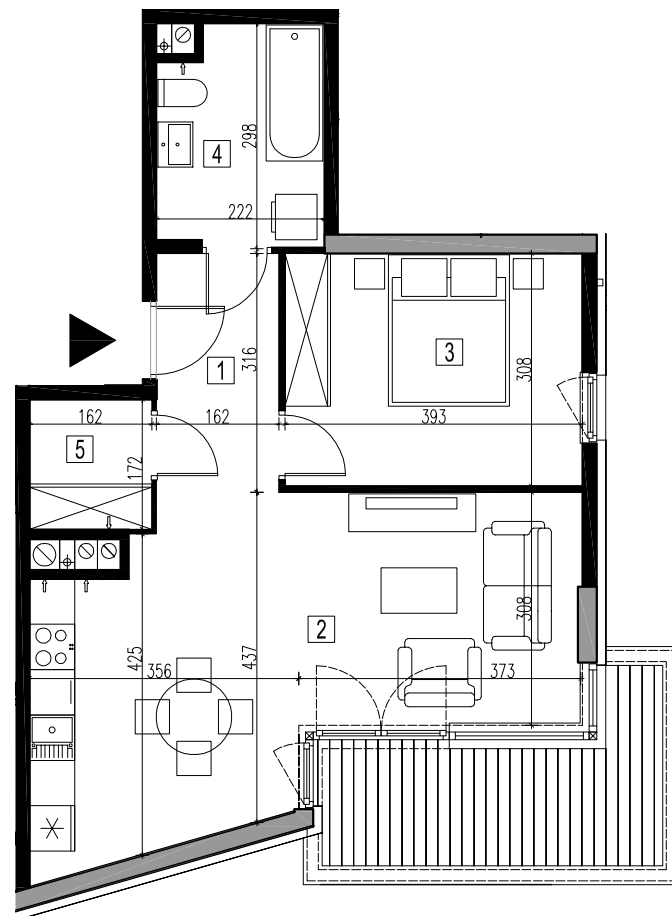
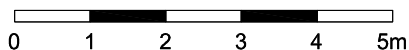
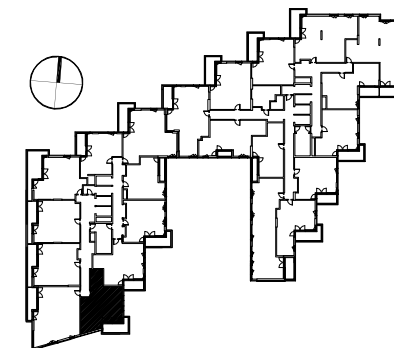


BUDYNEK MIESZKALNY Z LOKALAMI USŁUGOWYMI I GARAŻEM PODZIEMNYM PRZY AL. BOHATERÓW WRZEŚNIA W WARSZAWIE



- ŚCIANY MUROWANE
- ŚCIANY ŻELBETOWE

DOPUSZCZA SIĘ ZMIANY POWIERZCHNI LOKALU MIESZKALNEGO ZGODNIE Z ZAPISAMI UMOWY.
RYSUNKI NIE ZAWIERAJĄ ROZWIĄZAŃ PROJEKTOWYCH ZWIĄZANYCH Z ZAGOSPODAROWANIEM TERENU TAKICH JAK UKSZTAŁTOWANIE TERENU, LOKALIZACJA I PRZEBIEG INSTALACJI PODZIEMNYCH TAKICH JAK: INSTALACJE WOD - KAN, DESZCZOWA, ENERGETYCZNA, TELETECHNICZNA, WENTYLACJI.



NR LOKALU	A.05.40	
NR KONDYGNACJI	5 (4 piętro)	
ILOŚĆ POKOI	2	
POW.MIESZKANIA	52,8	m ²
POW. BALKONU/LOGGI	8,1	m ²
POW.TARASU	—	m ²
POW.OGRODU	—	m ²
1	HOL	5,1 m ²
2	POKÓJ DZIENNY +ANEKS KUCH.	26,6 m ²
3	SYPIALNIA	12,1 m ²
4	ŁAZIENKA	6,2 m ²
5	GARDEROBA	2,8 m ²
BRANŻA	ARCHITEKTURA	
SKALA	1:100	

MKCA ARCHITEKCI
MIERZEJEWSKI KASPRZYCKI CZAPLICKI

MIERZEJEWSKI KASPRZYCKI CZAPLICKI ARCHITEKCI SP. Z O.O.
07 - 174 WARSZAWA UL. TARNOWIECKA 13 septax 0-221 612 44 88, 612 43 44 e-mail: biuro@mkc.com.pl
TEN RYSUNEK OBJEKTU JEST PRAWAM AUTORSKIM FIRMY MIERZEJEWSKI KASPRZYCKI CZAPLICKI ARCHITEKCI SPÓŁKA Z O.O. I NIE MOŻE BYĆ UŻYWANY BĄDŹ REPRODUKOWANY W CAŁOŚCI LUB W CZĘŚCI PRZY WYKORZYSTANIU DO PRAC BUDOWLANICH BEZ PISEMNEJ ZGODY.