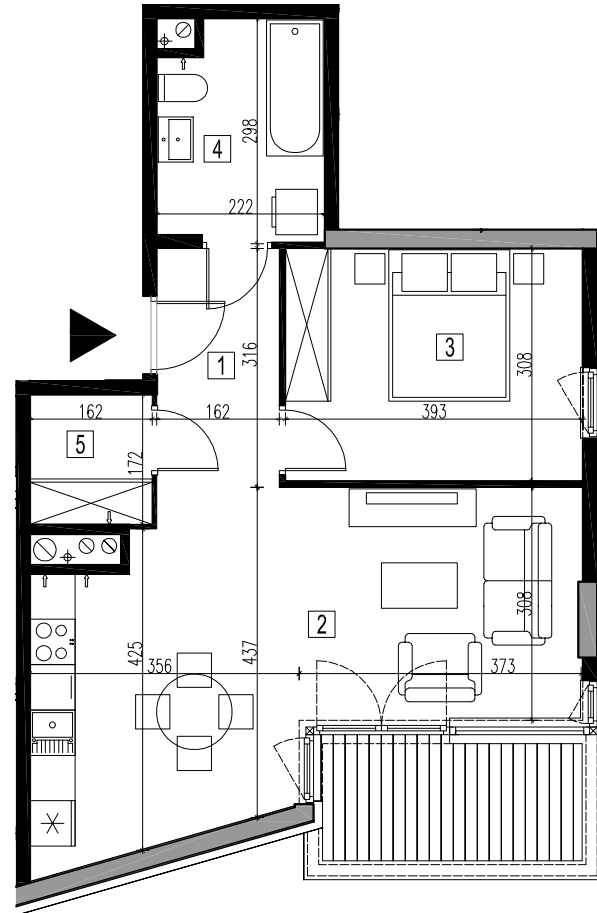
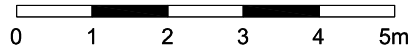




BUDYNEK MIESZKALNY Z LOKALAMI USŁUGOWYMI I GARAŻEM PODZIEMNYM PRZY AL. BOHATERÓW WRZEŚNIA W WARSZAWIE

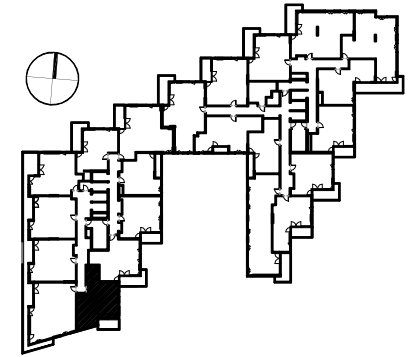


 ŚCIANY MUROWANE
 ŚCIANY ŻELBETOWE

DOPUSZCZA SIĘ ZMIANY POWIERZCHNI LOKALU MIESZKALNEGO ZGODNIE Z ZAPISAMI UMOWY.
 RYSUNKI NIE ZAWIERAJĄ ROZWIĄZAŃ PROJEKTOWYCH ZWIĄZANYCH Z ZAGOSPODAROWANIEM TERENU TAKICH JAK UKSZTAŁTOWANIE TERENU, LOKALIZACJA I PRZEBIEG
 INSTALACJI PODZIEMNYCH TAKICH JAK: INSTALACJE WOD - KAN, DESZCZOWA, ENERGETYCZNA, TELETECHNICZNA, WENTYLACJI.

DOR OCHOTA
GROUP Al. Bohaterów Września

DOR SP. Z O.O. 00-580 WARSZAWA AL.SZUCHA 11a lok.1
 tel.(022) 629 23 44 fax.(022) 622 87 51 e-mail: sprzedaz@dor.pl



| | | |
|--------------------|-------------------------------|---------------------|
| NR LOKALU | A.06.50 | |
| NR KONDYGNACJI | 6 (5 piętro) | |
| ILOŚĆ POKOI | 2 | |
| POW.MIESZKANIA | 52,8 | m ² |
| POW. BALKONU/LOGGI | 5,6 | m ² |
| POW.TARASU | — | m ² |
| POW.OGRODU | — | m ² |
| 1 | HOL | 5,1 m ² |
| 2 | POKÓJ DZIENNY +ANEKS KUCH. | 26,6 m ² |
| 3 | SYPIALNIA | 12,1 m ² |
| 4 | ŁAZIENKA | 6,2 m ² |
| 5 | GARDEROBA | 2,8 m ² |
| BRANŻA | ARCHITEKTURA | |
| SKALA | 1:100 | |

MKCA ARCHITEKCI
MIERZEJEWSKI KASPRZYCKI CZAPLICKI

MIERZEJEWSKI KASPRZYCKI CZAPLICKI ARCHITEKCI SP. Z O.O.
 07-174 WARSZAWA UL. TARNOWIECKA 13 septax 0-221 612 44 88, 612 43 44 e-mail: biuro@mkc.com.pl
 TEN RYSUNEK OBJEKTU JEST PRAWAM AUTORSKIM FIRMY MIERZEJEWSKI KASPRZYCKI CZAPLICKI
 ARCHITEKCI SPÓŁKA Z O.O. I NIE MOŻE BYĆ UŻYWANY BĄDŹ REPRODUKOWANY W CAŁOŚCI
 LUB W CZĘŚCI PRZY WYKORZYSTANIU DO PRAC BUDOWLANYCH BEZ PISEMNEJ ZGODY.