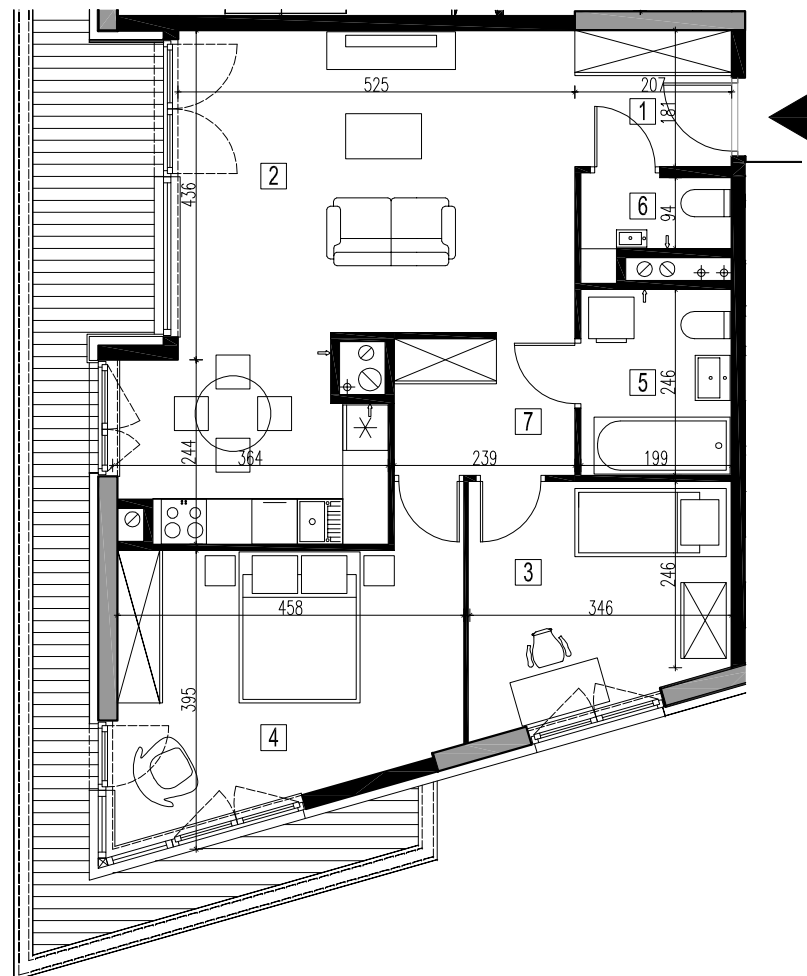
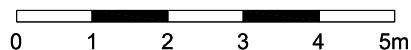
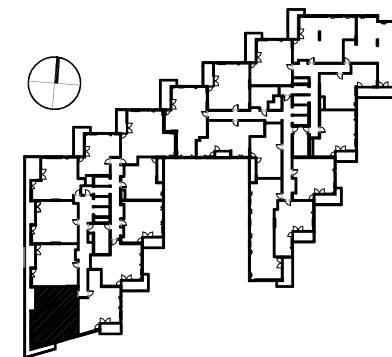


BUDYNEK MIESZKALNY Z LOKALAMI USŁUGOWYMI I GARAŻEM PODZIEMNYM PRZY AL. BOHATERÓW WRZEŚNIA W WARSZAWIE



■ ŚCIANY MUROWANE
■ ŚCIANY ŻELBETOWE

DOPUSZCZA SIĘ ZMIANY POWIERZCHNI LOKALU MIESZKALNEGO ZGODNIE Z ZAPISAMI UMOWY.
RYSUNKI NIE ZAWIERAJĄ ROZWIĄZAŃ PROJEKTOWYCH ZWIĄZANYCH Z ZAGOSPODAROWANIEM TERENU TAKICH JAK UKSZTAŁTOWANIE TERENU, LOKALIZACJA I PRZEBIEG INSTALACJI PODZIEMNYCH TAKICH JAK: INSTALACJE WOD - KAN, DESZCZOWA, ENERGETYCZNA, TELETECHNICZNA, WENTYLACJI.



NR LOKALU	A.06.51	
NR KONDYGNACJI	6 (5 piętro)	
ILOŚĆ POKOI	3	
POW.MIESZKANIA	71,3	m ²
POW. BALKONU/LOGGI	16,2	m ²
POW.TARASU	-	m ²
POW.OGRODU	-	m ²
1	HOL	3,7 m ²
2	POKÓJ DZIENNY + ANEKS KUCH.	29,9 m ²
3	SYPIALNIA	10,4 m ²
4	SYPIALNIA	16,0 m ²
5	ŁAZIENKA	4,9 m ²
6	WC	2,1 m ²
7	KORYTARZ	4,3 m ²
BRANŻA	ARCHITEKTURA	
SKALA	1:100	

MKCA ARCHITEKCI
MIERZEJEWSKI KASPRZYCKI CZAPLICKI

MIERZEJEWSKI KASPRZYCKI CZAPLICKI ARCHITEKCI SP. Z O.O.
07-174 WARSZAWA UL. TARNOWECKA 13 septax 0-22) 612 44 88, 612 43 44 e-mail: mkc@mkc.com.pl
TEN RYSUNEK OBJĘTY JEST PRAWAMI AUTORSKIMI FIRMY MIERZEJEWSKI KASPRZYCKI CZAPLICKI ARCHITEKCI SPÓŁKA Z O.O. I NIE MOŻE BYĆ UŻYWANY BĄDŹ REPRODUKOWANY W CZĘŚCI LUB W CAŁOŚCI BEZPOŚREDNIEJ LUB POŚREDNIEJ, DO DRUKU, BUDOWLANIACH, BEZ PRZEBIEGU ZGODY.