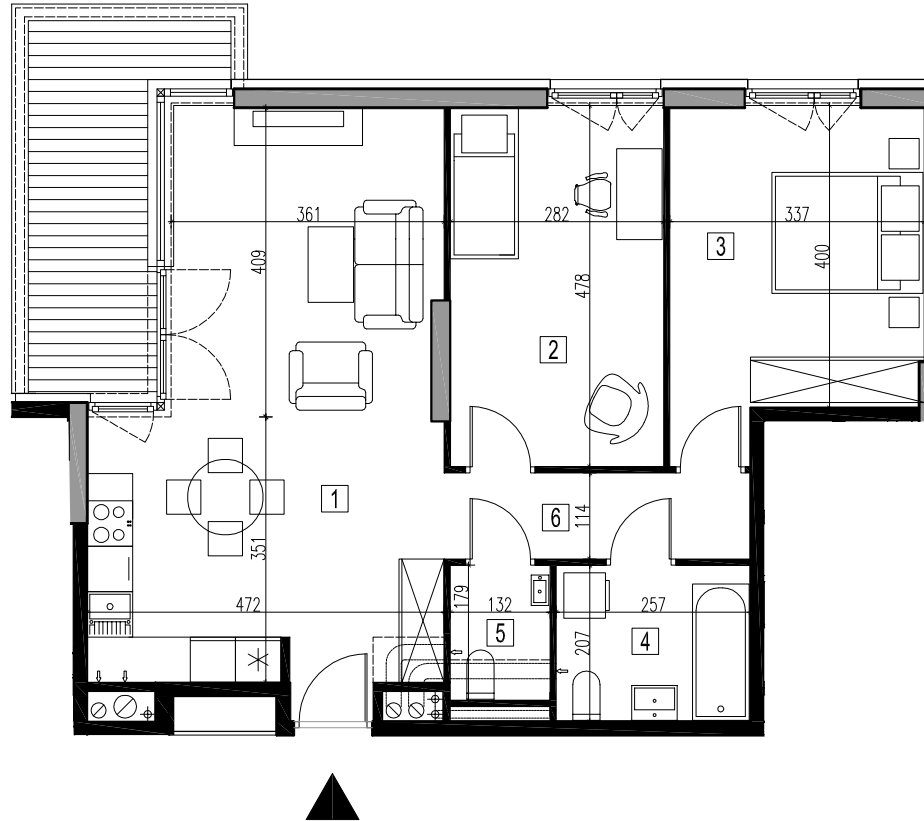
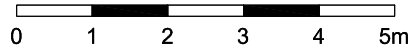


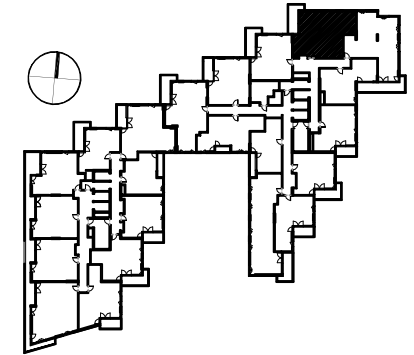


BUDYNEK MIESZKALNY Z LOKALAMI USŁUGOWYMI I GARAŻEM PODZIEMNYM PRZY AL. BOHATERÓW WRZEŚNIA W WARSZAWIE



 ŚCIANY MUROWANE
 ŚCIANY ŻELBETOWE

DOPUSZCZA SIĘ ZMIANY POWIERZCHNI LOKALU MIESZKALNEGO ZGODNIE Z ZAPISAMI UMOWY.
 RYSUNKI NIE ZAWIERAJĄ ROZWIĄZAŃ PROJEKTOWYCH ZWIĄZANYCH Z ZAGOSPODAROWANIEM TERENU TAKICH JAK UKSZTAŁTOWANIE TERENU, LOKALIZACJA I PRZEBIEG
 INSTALACJI PODZIEMNYCH TAKICH JAK: INSTALACJE WOD - KAN, DESZCZOWA, ENERGETYCZNA, TELETECHNICZNA, WENTYLACJI.



| | | |
|--------------------|--------------------------------|---------------------|
| NR LOKALU | B.06.59 | |
| NR KONDYGNACJI | 6 (5 piętro) | |
| ILOŚĆ POKOI | 3 | |
| POW. MIESZKANIA | 71,6 | m ² |
| POW. BALKONU/LOGGI | 9,0 | m ² |
| POW. TARASU | - | m ² |
| POW. OGRODU | - | m ² |
| 1 | POKÓJ DZIENNY + ANEKS KUCH. | 31,6 m ² |
| 2 | SYPIALNIA | 13,5 m ² |
| 3 | SYPIALNIA | 14,2 m ² |
| 4 | ŁAZIENKA | 5,3 m ² |
| 5 | WC | 2,4 m ² |
| 6 | KORYTARZ | 4,6 m ² |
| BRANŻA | ARCHITEKTURA | |
| SKALA | 1:100 | |

MKCA ARCHITEKCI
 MIERZEJEWSKI KASPRZYCKI CZAPLICKI

MIERZEJEWSKI KASPRZYCKI CZAPLICKI ARCHITEKCI SP. Z O.O.
 07 - 174 WARSZAWA UL. TARNOWIECKA 13 left fax (0-22) 612 44 86, 612 43 44 e-mail: biuro@mkc.com.pl
 TEN RYSUNEK OBJEKTU JEST PRAWAM AUTORSKIM FIRMY MIERZEJEWSKI KASPRZYCKI CZAPLICKI
 ARCHITEKCI SPÓŁKA Z O.O. I NIE MOŻE BYĆ UŻYWANY BŁDZIE REPRODUKOWANY W CAŁOŚCI
 LUB W CZĘŚCI PRZY WYKORZYSTANIU DO PRAC BUDOWLANYCH BEZ PIENIĘDZNYCH ZGODY.