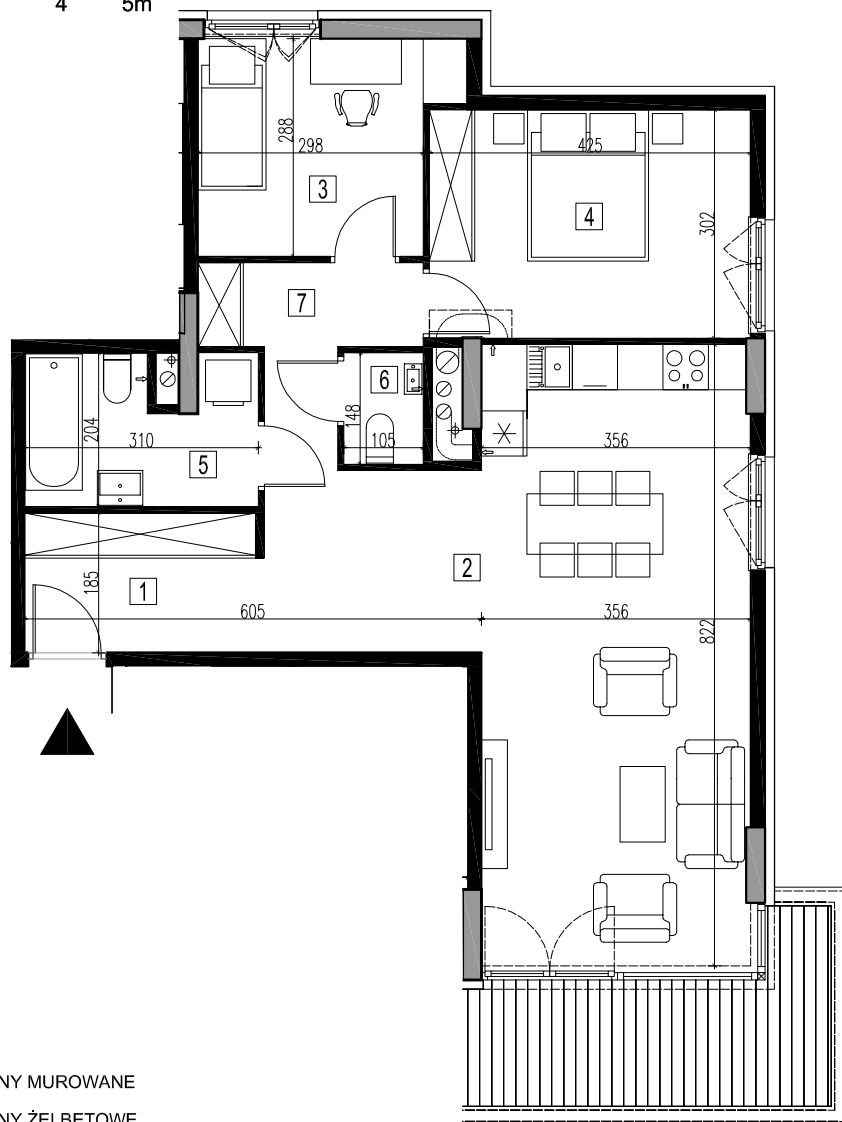
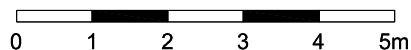


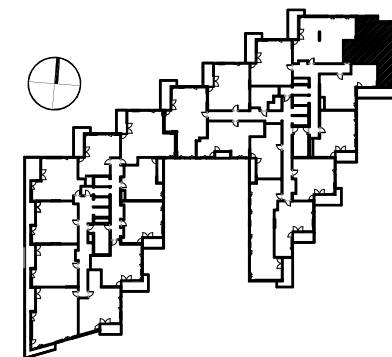


BUDYNEK MIESZKALNY Z LOKALAMI USŁUGOWYMI I GARAŻEM PODZIEMNYM PRZY AL. BOHATERÓW WRZEŚNIA W WARSZAWIE



 ŚCIANY MUROWANE
 ŚCIANY ŻELBETOWE

DOPUSZCZA SIĘ ZMIANY POWIERZCHNI LOKALU MIESZKALNEGO ZGODNIE Z ZAPISAMI UMOWY.
 RYSUNKI NIE ZAWIERAJĄ ROZWIĄZAŃ PROJEKTOWYCH ZWIĄZANYCH Z ZAGOSPODAROWANIEM TERENU TAKICH JAK UKSZTAŁTOWANIE TERENU, LOKALIZACJA I PRZEBIEG
 INSTALACJI PODZIEMNYCH TAKICH JAK: INSTALACJE WOD - KAN, DESZCZOWA, ENERGETYCZNA, TELETECHNICZNA, WENTYLACJI.



| | | |
|--------------------|-------------------------------|---------------------|
| NR LOKALU | B.06.60 | |
| NR KONDYGNACJI | 6 (5 piętro) | |
| ILOŚĆ POKOI | 3 | |
| POW.MIESZKANIA | 76,2 | m ² |
| POW. BALKONU/LOGGI | 9,4 | m ² |
| POW.TARASU | - | m ² |
| POW.OGRODU | - | m ² |
| 1 | HOL | 5,8 m ² |
| 2 | POKÓJ DZIENNY +ANEKS KUCH. | 36,1 m ² |
| 3 | SYPIALNIA | 9,2 m ² |
| 4 | SYPIALNIA | 12,8 m ² |
| 5 | ŁAZIENKA | 5,8 m ² |
| 6 | WC | 1,6 m ² |
| 7 | KORYTARZ | 4,9 m ² |
| BRANŻA | ARCHITEKTURA | |
| SKALA | 1:100 | |

MKCA ARCHITEKCI
 MIERZEJEWSKI KASPRZYCKI CZAPLICKI

MIERZEJEWSKI KASPRZYCKI CZAPLICKI ARCHITEKCI SP. Z O.O.
 07-174 WARSZAWA UL. TARNOWIECKA 13 septax 0-221 612 44 88, 612 43 44 e-mail: biuro@mkc.com.pl
 TEN RYSUNEK OBJEKTU JEST PRAWAM AUTORSKIM FIRMY MIERZEJEWSKI KASPRZYCKI CZAPLICKI
 ARCHITEKCI SPÓŁKA Z O.O. I NIE MOŻE BYĆ UŻYWANY BŁDZIE REPRODUKOWANY W CAŁOŚCI
 LUB W CZĘŚCI PRZY WYKORZYSTANIU DO PRAC BUDOWLANYCH BEZ PISEMNEJ ZGODY.