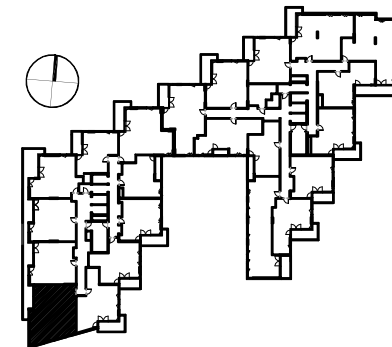
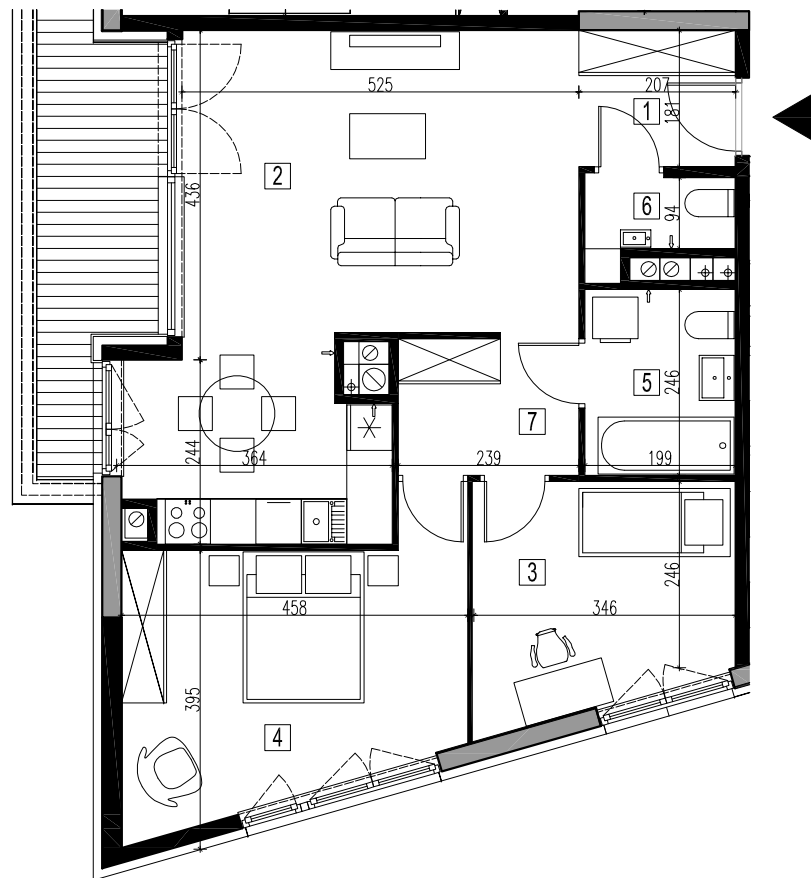
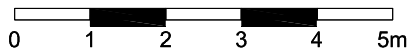




BUDYNEK MIESZKALNY Z LOKALAMI USŁUGOWYMI I GARAŻEM PODZIEMNYM PRZY AL. BOHATERÓW WRZEŚNIA W WARSZAWIE



 ŚCIANY MUROWANE
 ŚCIANY ŻELBETOWE

DOPUSZCZA SIĘ ZMIANY POWIERZCHNI LOKALU MIESZKALNEGO ZGODNIE Z ZAPISAMI UMOWY.
 RYSUNKI NIE ZAWIERAJĄ ROZWIĄZAŃ PROJEKTOWYCH ZWIĄZANYCH Z ZAGOSPODAROWANIEM TERENU TAKICH JAK UKSZTAŁTOWANIE TERENU, LOKALIZACJA I PRZEBIEG
 INSTALACJI PODZIEMNYCH TAKICH JAK: INSTALACJE WOD - KAN, DESZCZOWA, ENERGETYCZNA, TELETECHNICZNA, WENTYLACJI.

NR LOKALU	A.07.61	
NR KONDYGNACJI	7 (6 piętro)	
ILOŚĆ POKOI	3	
POW.MIESZKANIA	71,3	m ²
POW. BALKONU/LOGGI	8,0	m ²
POW.TARASU	-	m ²
POW.OGRODU	-	m ²
1	HOL	3,7 m ²
2	POKÓJ DZIENNY +ANEKS KUCH.	29,9 m ²
3	SYPIALNIA	10,4 m ²
4	SYPIALNIA	16,0 m ²
5	ŁAZIENKA	4,9 m ²
6	WC	2,1 m ²
7	KORYTARZ	4,3 m ²
BRANŻA	ARCHITEKTURA	
SKALA	1:100	

MKCA ARCHITEKCI
 MIERZEJEWSKI KASPRZYCKI CZAPLICKI

MIERZEJEWSKI KASPRZYCKI CZAPLICKI ARCHITEKCI SP. Z O.O.
 07-174 WARSZAWA UL. TARNOWECKA 13 septax 0-221 612 44 88, 612 43 44 e-mail: biuro@mkc.com.pl
 TEN RYSUNEK OBJĘTY JEST PRAWAMI AUTORSKIMI FIRMY MIERZEJEWSKI KASPRZYCKI CZAPLICKI
 ARCHITEKCI SPÓŁKA Z O.O. I NIE MOŻE BYĆ UŻYWANY BĄDŹ REPRODUKOWANY W CZĘŚCI
 LUB W CAŁOŚCI BEZPOŚREDNIEJ LUB POŚREDNIEJ DO DRUKU, BUDOWLANIACH, BEZ PRZEBIEGU ZGODY.