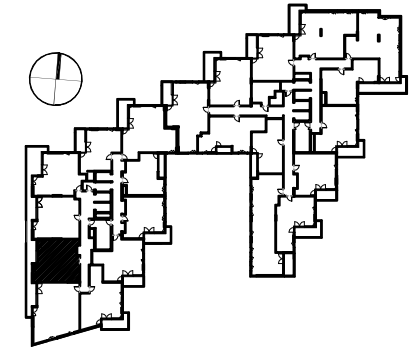
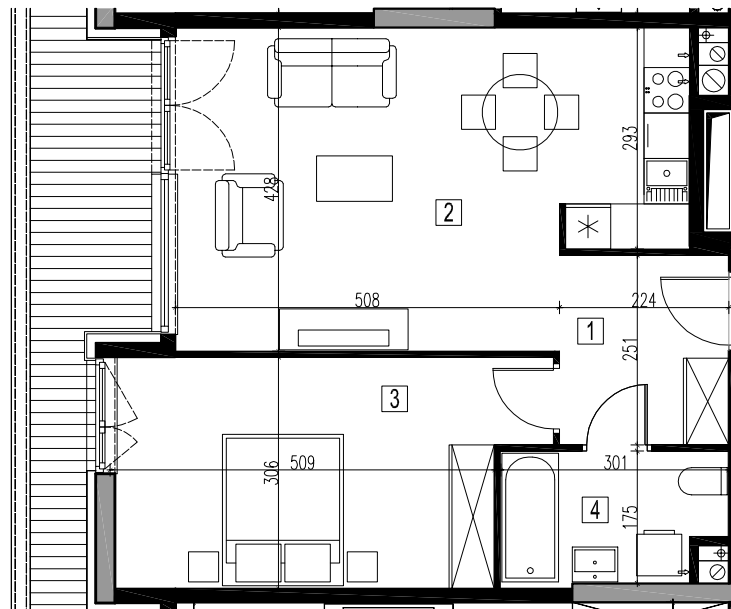
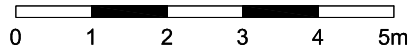




# BUDYNEK MIESZKALNY Z LOKALAMI USŁUGOWYMI I GARAŻEM PODZIEMNYM PRZY AL. BOHATERÓW WRZEŚNIA W WARSZAWIE



 ŚCIANY MUROWANE  
 ŚCIANY ŻELBETOWE

DOPUSZCZA SIĘ ZMIANY POWIERZCHNI LOKALU MIESZKALNEGO ZGODNIE Z ZAPISAMI UMOWY.  
 RYSUNKI NIE ZAWIERAJĄ ROZWIĄZAŃ PROJEKTOWYCH ZWIĄZANYCH Z ZAGOSPODAROWANIEM TERENU TAKICH JAK UKSZTAŁTOWANIE TERENU, LOKALIZACJA I PRZEBIEG  
 INSTALACJI PODZIEMNYCH TAKICH JAK: INSTALACJE WOD - KAN, DESZCZCZOWA, ENERGETYCZNA, TELETECHNICZNA, WENTYLACJA.

NR LOKALU	A.07.62		
NR KONDYGNACJI	7 (6 piętro)		
ILOŚĆ POKOI	2		
POW.MIESZKANIA	53,7		m <sup>2</sup>
POW. BALKONU/LOGGI	9,4		m <sup>2</sup>
POW.TARASU	-		m <sup>2</sup>
POW.OGRODU	-		m <sup>2</sup>
1	HOL	5,6	m <sup>2</sup>
2	POKÓJ DZIENNY +ANEKS KUCH.	26,7	m <sup>2</sup>
3	SYPIALNIA	16,4	m <sup>2</sup>
4	ŁAZIENKA	5,0	m <sup>2</sup>
BRANŻA	ARCHITEKTURA		
SKALA	1:100		

**MKC ARCHITEKCI**  
MIERZEJEWSKI KASPRZYCKI CZAPLICKI

MIERZEJEWSKI KASPRZYCKI CZAPLICKI ARCHITEKCI SP. Z O.O.  
 07 - 174 WARSZAWA UL. TARNOWIECKA 13 leftfax (0-22) 612 44 88, 612 43 44 e-mail: biuro@mkc.com.pl  
 TEN RYSUNEK OBJĘTY JEST PRAWAMI AUTORSKIMI FIRMY MIERZEJEWSKI KASPRZYCKI CZAPLICKI ARCHITEKCI SPÓŁKA Z O.O. I NIE MOŻE BYĆ UŻYTY BĄDŹ REPRODUKOWANY W CZĘŚCI LUB W CAŁOŚCI PRZY WYKORZYSTANIU DO PRAC BUDOWLANYCH BEZ PISEMNEJ ZGODY.