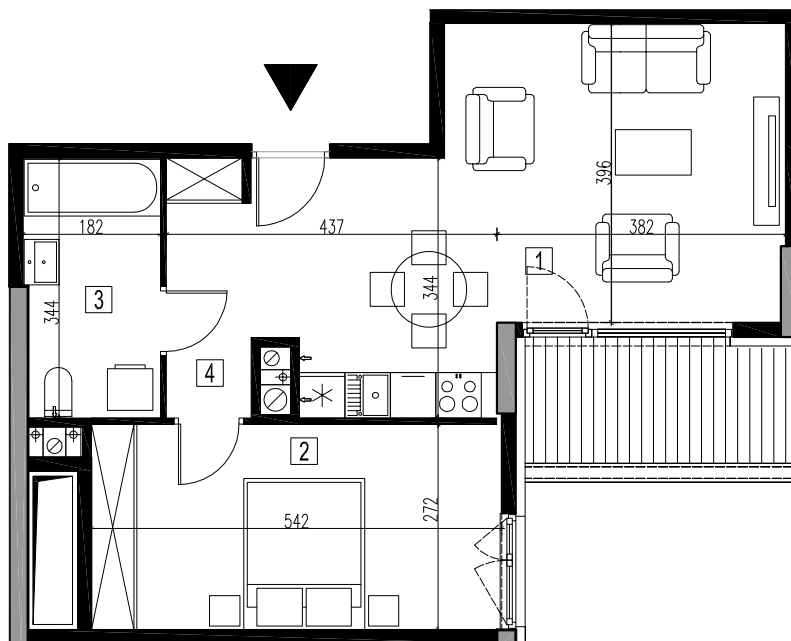
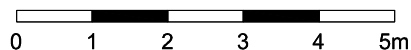


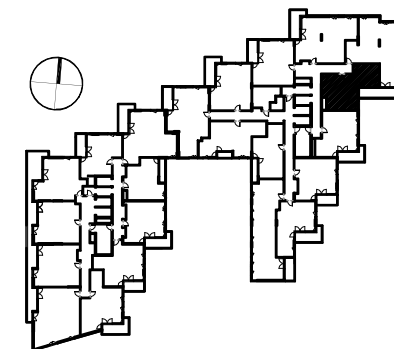


BUDYNEK MIESZKALNY Z LOKALAMI USŁUGOWYMI I GARAŻEM PODZIEMNYM PRZY AL. BOHATERÓW WRZEŚNIA W WARSZAWIE



 ŚCIANY MUROWANE
 ŚCIANY ŻELBETOWE

DOPUSZCZA SIĘ ZMIANY POWIERZCHNI LOKALU MIESZKALNEGO ZGODNIE Z ZAPISAMI UMOWY.
RYSUNKI NIE ZAWIERAJĄ ROZWIĄZAŃ PROJEKTOWYCH ZWIĄZANYCH Z ZAGOSPODAROWANIEM TERENU TAKICH JAK UKSZTAŁTOWANIE TERENU, LOKALIZACJA I PRZEBIEG INSTALACJI PODZIEMNYCH TAKICH JAK: INSTALACJE WOD - KAN, DESZCZOWA, ENRGETYCZNA, TELETECHNICZNA, WENTYLACJI.



| | | |
|--------------------|-------------------------------|---------------------|
| NR LOKALU | B.07.73 | |
| NR KONDYGNACJI | 7 (6 piętro) | |
| ILOŚĆ POKOI | 2 | |
| POW.MIESZKANIA | 51,4 | m ² |
| POW. BALKONU/LOGGI | 5,1 | m ² |
| POW.TARASU | - | m ² |
| POW.OGRODU | - | m ² |
| 1 | POKÓJ DZIENNY +ANEKS KUCH. | 26,8 m ² |
| 2 | SYPIALNIA | 14,7 m ² |
| 3 | ŁAZIENKA | 6,1 m ² |
| 4 | KORYTARZ | 3,8 m ² |
| BRANŻA | ARCHITEKTURA | |
| SKALA | 1:100 | |

MKCA ARCHITEKCI
MIERZEJEWSKI KASPRZYCKI CZAPLICKI

MIERZEJEWSKI KASPRZYCKI CZAPLICKI ARCHITEKCI SP. Z O.O.
07-174 WARSZAWA UL. TARNOWIECKA 13 septax 0-221 612 44 88, 612 43 44 e-mail: biuro@mkc.com.pl
TEN RYSUNEK OBJEKTU JEST PRAWAM AUTORSKIM FIRMY MIERZEJEWSKI KASPRZYCKI CZAPLICKI ARCHITEKCI SPÓŁKA Z O.O. I NIE MOŻE BYĆ UŻYWANY BŁDZIE REPRODUKOWANY W CAŁOŚCI LUB W CZĘŚCI PRZY WYKORZYSTANIU DO PRAC BUDOWLANYCH BEZ PISEMNEJ ZGODY.