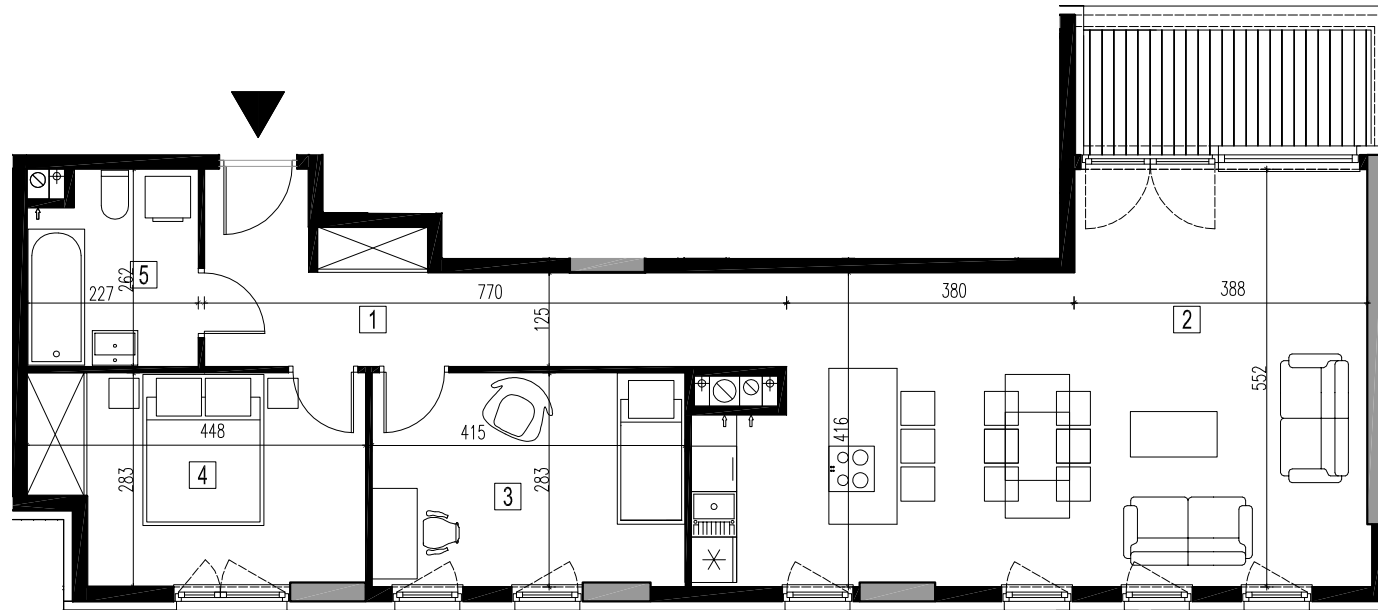
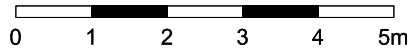


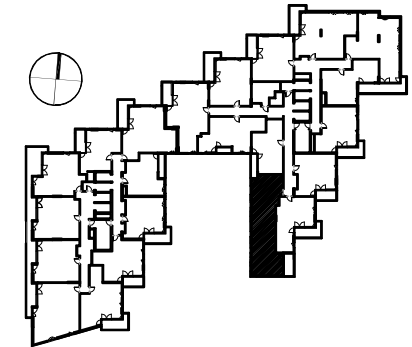


BUDYNEK MIESZKALNY Z LOKALAMI USŁUGOWYMI I GARAŻEM PODZIEMNYM PRZY AL. BOHATERÓW WRZEŚNIA W WARSZAWIE



 ŚCIANY MUROWANE
 ŚCIANY ŻELBETOWE

DOPUSZCZA SIĘ ZMIANY POWIERZCHNI LOKALU MIESZKALNEGO ZGODNIE Z ZAPISAMI UMOWY.
 RYSUNKI NIE ZAWIERAJĄ ROZWIĄZAŃ PROJEKTOWYCH ZWIĄZANYCH Z ZAGOSPODAROWANIEM TERENU TAKICH JAK UKSZTAŁTOWANIE TERENU, LOKALIZACJA I PRZEBIEG
 INSTALACJI PODZIEMNYCH TAKICH JAK: INSTALACJE WOD - KAN, DESZCZOWA, ENERGETYCZNA, TELETECHNICZNA, WENTYLACJI.



NR LOKALU	B.07.77		
NR KONDYGNACJI	7 (6 piętro)		
IŁOŚĆ POKOI	3		
POW.MIESZKANIA	81,4		m ²
POW. BALKONU/LOGGI	6,0		m ²
POW.TARASU	-		m ²
POW.OGRODU	-		m ²
1	HOL	12,4	m ²
2	POKÓJ DZIENNY +ANEKS KUCH.	40,0	m ²
3	SYPIALNIA	11,7	m ²
4	SYPIALNIA	11,7	m ²
5	ŁAZIENKA	5,6	m ²
BRANŻA	ARCHITEKTURA		
SKALA	1:100		

MKC ARCHITEKCI
MIERZEJEWSKI KASPRZYCKI CZAPLICKI

MIERZEJEWSKI KASPRZYCKI CZAPLICKI ARCHITEKCI SP. Z O.O.
 07 - 174 WARSZAWA UL. TARNOWIECKA 13 left fax (0-22) 612 44 88, 612 43 44 e-mail: biuro@mkc.com.pl
 TEN RYSUNEK OBIĘTY JEST PRAWAMI AUTORSKIMI FIRMY MIERZEJEWSKI KASPRZYCKI CZAPLICKI
 ARCHITEKCI SPÓŁKA Z O.O. I NIE MOŻE BYĆ UŻYTY W CAŁOŚCI LUB W CZĘŚCI
 LUB W CAŁOŚCI PRZY WYKORZYSTANIU DO PRAC BUDOWLANYCH BEZ PISEMNEJ ZGODY.