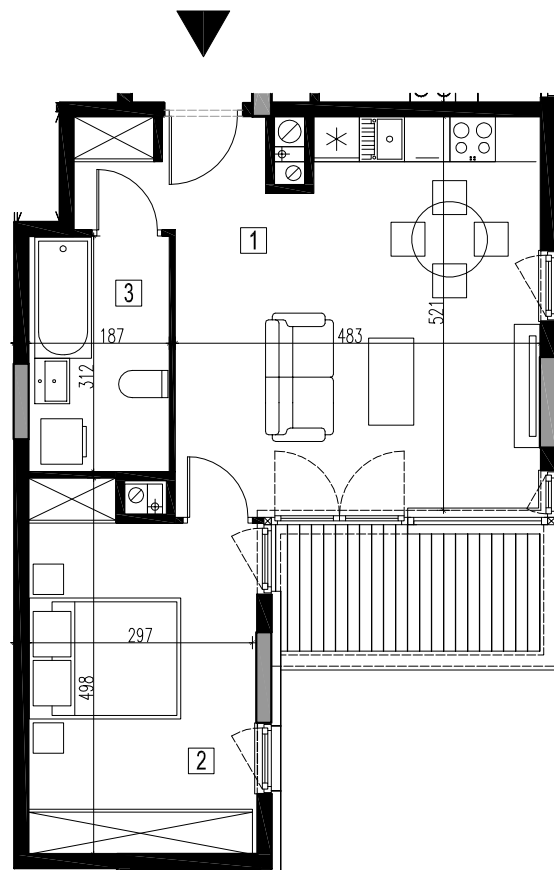
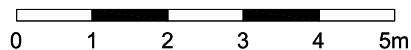




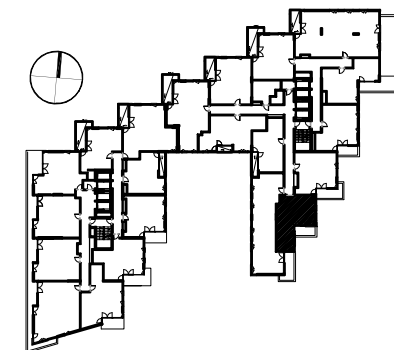
BUDYNEK MIESZKALNY Z LOKALAMI USŁUGOWYMI I GARAŻEM PODZIEMNYM PRZY AL. BOHATERÓW WRZEŚNIA W WARSZAWIE



 ŚCIANY MUROWANE
 ŚCIANY ŻELBETOWE

DOPUSZCZA SIĘ ZMIANY POWIERZCHNI LOKALU MIESZKALNEGO ZGODNIE Z ZAPISAMI UMOWY.

RYUNKI NIE ZAWIERAJĄ ROZWIĄZAŃ PROJEKTOWYCH ZWIĄZANYCH Z ZAGOSPODAROWANIEM TERENU TAKICH JAK UKSZTAŁTOWANIE TERENU, LOKALIZACJA I PRZEBIEG INSTALACJI PODZIEMNYCH TAKICH JAK: INSTALACJE WOD - KAN, DESZCZOWA, ENERGETYCZNA, TELETECHNICZNA, WENTYLACJI.



NR LOKALU	B.08.87	
NR KONDYGNACJI	8 (7 piętro)	
IŁOŚĆ POKOI	2	
POW.MIESZKANIA	46,2	m ²
POW. BALKONU/LOGGI	5,6	m ²
POW.TARASU	-	m ²
POW.OGRODU	-	m ²
1	POKÓJ DZIENNY + ANEKS KUCH.	26,5 m ²
2	SYPIALNIA	14,0 m ²
3	ŁAZIENKA	5,7 m ²
BRANŻA	ARCHITEKTURA	
SKALA	1:100	

MKC ARCHITEKCI
MIERZEJEWSKI KASPRZYCKI CZAPLICKI

MIERZEJEWSKI KASPRZYCKI CZAPLICKI ARCHITEKCI SP. Z O.O.
07-174 WARSZAWA UL. TARNOWIECKA 13 02-221 612 44 88, 612 43 44 e-mail: biuro@mkc.com.pl
TEN RYSUNEK OBJEKTU JEST PRAWAMI AUTORSKIMI FIRMY MIERZEJEWSKI KASPRZYCKI CZAPLICKI ARCHITEKCI SPÓŁKA Z O.O. I NIE MOŻE BYĆ UŻYWANY BĄDŹ REPRODUKOWANY W CZĘŚCI LUB W CAŁOŚCI PRZY WYKORZYSTANIU DO PRAC BUDOWLANYCH BEZ PRZEMIJNEJ ZGODY.