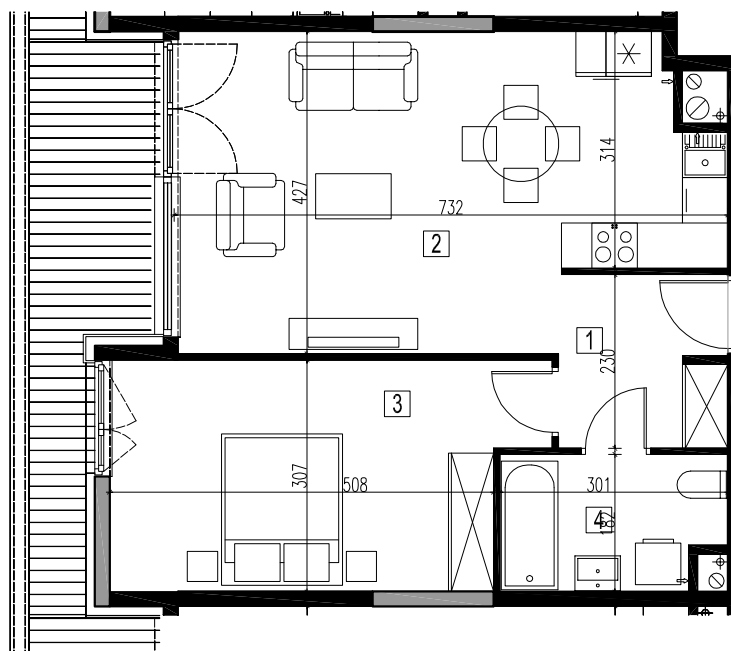
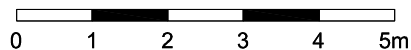




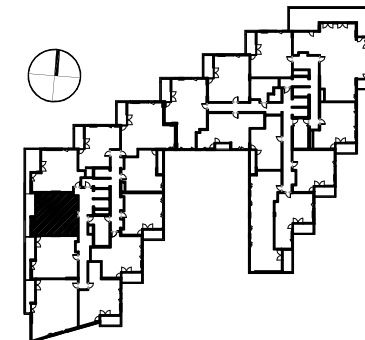
BUDYNEK MIESZKALNY Z LOKALAMI USŁUGOWYMI I GARAŻEM PODZIEMNYM PRZY AL. BOHATERÓW WRZEŚNIA W WARSZAWIE



 ŚCIANY MUROWANE
 ŚCIANY ŻELBETOWE

DOPUSZCZA SIĘ ZMIANY POWIERZCHNI LOKALU MIESZKALNEGO ZGODNIE Z ZAPISAMI UMOWY.

RYСУNKI NIE ZAWIERAJĄ ROZWIĄZAŃ PROJEKTOWYCH ZWIĄZANYCH Z ZAGOSPODAROWANIEM TERENU TAKICH JAK UKSZTAŁTOWANIE TERENU, LOKALIZACJA I PRZEBIEG INSTALACJI PODZIEMNYCH TAKICH JAK: INSTALACJE WOD - KAN, DESZCZOWA, ENERGETYCZNA, TELETECHNICZNA, WENTYLACJI.



NR LOKALU	A.10.93.	
NR KONDYGNACJI	10 (9 piętro)	
ILOŚĆ POKOI	2	
POW.MIESZKANIA	54,4	m ²
POW. BALKONU/LOGGI	9,4	m ²
POW.TARASU	-	m ²
POW.OGRODU	-	m ²
1	HOL	5,0 m ²
2	POKÓJ DZIENNY + ANEKS KUCH.	27,7 m ²
3	SYPIALNIA	16,5 m ²
4	ŁAZIENKA	5,2 m ²
BRANŻA	ARCHITEKTURA	
SKALA	1:100	

MKC ARCHITEKCI
MIERZEJEWSKI KASPRZYCKI CZAPLICKI

MIERZEJEWSKI KASPRZYCKI CZAPLICKI ARCHITEKCI SP. Z O.O.
07-174 WARSZAWA UL. TARNOWIECKA 13 022161 612 44 85, 612 43 44 e-mail: biuro@mkc.com.pl
TEN RYSUNEK OBJEKTU JEST PRAWAM AUTORSKIM FIRMY MIERZEJEWSKI KASPRZYCKI CZAPLICKI ARCHITEKCI SPÓŁKA Z O.O. I NIE MOŻE BYĆ UŻYWANY BĄDŹ REPRODUKOWANY W CZĘŚCI LUB W CAŁOŚCI PRZY WYKORZYSTANIU DO PRAC BUDOWLANYCH BEZ PRZEMNEJ ZGODY.