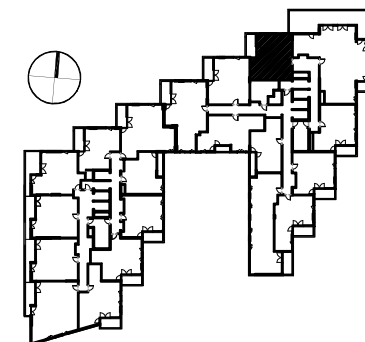
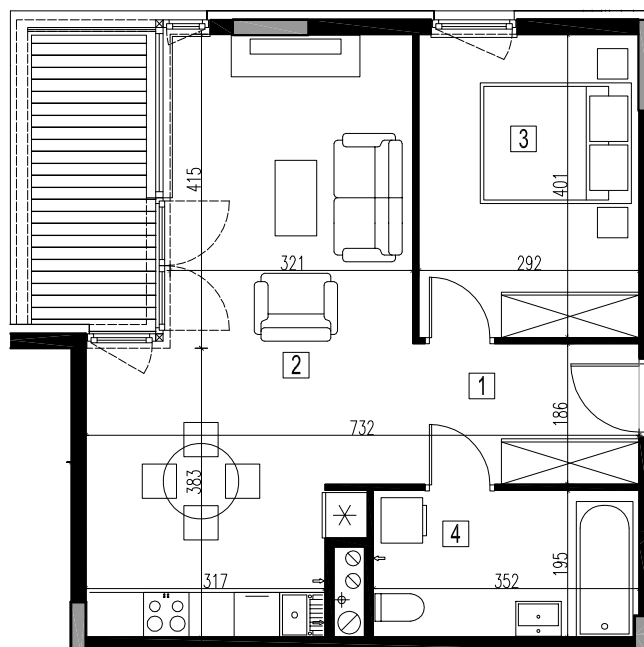
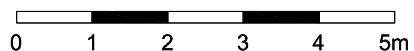




BUDYNEK MIESZKALNY Z LOKALAMI USŁUGOWYMI I GARAŻEM PODZIEMNYM PRZY AL. BOHATERÓW WRZEŚNIA W WARSZAWIE



 ŚCIANY MUROWANE  
 ŚCIANY ŻELBETOWE

DOPUSZCZA SIĘ ZMIANY POWIERZCHNI LOKALU MIESZKALNEGO ZGODNIE Z ZAPISAMI UMOWY.  
 RYSUNKI NIE ZAWIERAJĄ ROZWIĄZAŃ PROJEKTOWYCH ZWIĄZANYCH Z ZAGOSPODAROWANIEM TERENU TAKICH JAK UKSZTAŁTOWANIE TERENU, LOKALIZACJA I PRZEBIEG  
 INSTALACJI PODZIEMNYCH TAKICH JAK: INSTALACJE WOD - KAN, DESZCZOWA, ENERGETYCZNA, TELETECHNICZNA, WENTYLACJI.

NR LOKALU	B.10.104	
NR KONDYGNACJI	10 (9 piętro)	
ILOŚĆ POKOI	2	
POW.MIESZKANIA	52,0	m <sup>2</sup>
POW. BALKONU/LOGGI	6,1	m <sup>2</sup>
POW.TARASU	-	m <sup>2</sup>
POW.OGRODU	-	m <sup>2</sup>
1	HOL	5,6 m <sup>2</sup>
2	POKÓJ DZIENNY +ANEKS KUCH.	27,9 m <sup>2</sup>
3	SYPIALNIA	11,7 m <sup>2</sup>
4	ŁAZIENKA	6,8 m <sup>2</sup>
BRANŻA	ARCHITEKTURA	
SKALA	1:100	

**MKC ARCHITEKCI**  
 MIERZEJEWSKI KASPRZYCKI CZAPLICKI

MIERZEJEWSKI KASPRZYCKI CZAPLICKI ARCHITEKCI SP. Z O.O.  
 07-174 WARSZAWA UL. TARNOWIECKA 13 02-221 612 44 85, 612 43 44 e-mail: mkc@mkc.com.pl  
 TEN RYSUNEK OBJEKTU JEST PRAWAMI AUTORSKIMI FIRMY MIERZEJEWSKI KASPRZYCKI CZAPLICKI ARCHITEKCI SPÓŁKA Z O.O. I NIE MOŻE BYĆ UŻYWANY BĄDŹ REPRODUKOWANY W CZĘŚCI LUB W CAŁOŚCI PRZY WYKORZYSTANIU DO PRAC BUDOWLANYCH BEZ PRZEMNEJ ZGODY.