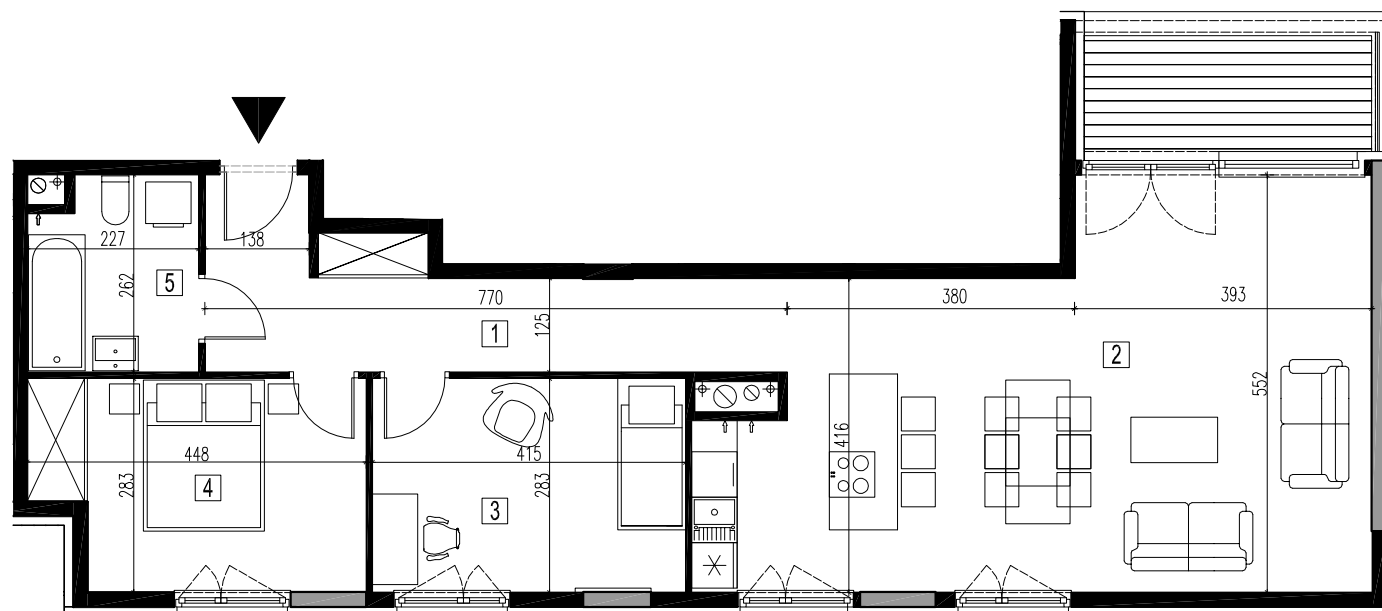
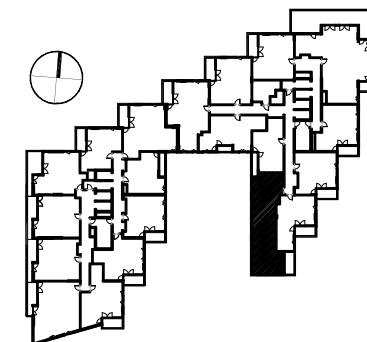
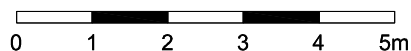




BUDYNEK MIESZKALNY Z LOKALAMI USŁUGOWYMI I GARAŻEM PODZIEMNYM PRZY AL. BOHATERÓW WRZEŚNIA W WARSZAWIE



 ŚCIANY MUROWANE
 ŚCIANY ŻELBETOWE

DOPUSZCZA SIĘ ZMIANY POWIERZCHNI LOKALU MIESZKALNEGO ZGODNIE Z ZAPISAMI UMOWY.
 RYSUNKI NIE ZAWIERAJĄ ROZWIĄZAŃ PROJEKTOWYCH ZWIĄZANYCH Z ZAGOSPODAROWANIEM TERENU TAKICH JAK UKSZTAŁTOWANIE TERENU, LOKALIZACJA I PRZEBIEG
 INSTALACJI PODZIEMNYCH TAKICH JAK: INSTALACJE WOD - KAN, DESZCZOWA, ENERGETYCZNA, TELETECHNICZNA, WENTYLACJI.

| | | | |
|--------------------|-------------------------------|------|----------------|
| NR LOKALU | B.10.109 | | |
| NR KONDYGNACJI | 10 (9 piętro) | | |
| ILOŚĆ POKOI | 3 | | |
| POW.MIESZKANIA | 81,4 | | m ² |
| POW. BALKONU/LOGGI | 6,0 | | m ² |
| POW.TARASU | - | | m ² |
| POW.OGRODU | - | | m ² |
| 1 | HOL | 12,4 | m ² |
| 2 | POKÓJ DZIENNY +ANEKS KUCH. | 40,0 | m ² |
| 3 | SYPIALNIA | 11,7 | m ² |
| 4 | SYPIALNIA | 11,7 | m ² |
| 5 | ŁAZIENKA | 5,6 | m ² |
| BRANŻA | ARCHITEKTURA | | |
| SKALA | 1:100 | | |

MKC ARCHITEKCI
MIERZEJEWSKI KASPRZYCKI CZAPLICKI

MIERZEJEWSKI KASPRZYCKI CZAPLICKI ARCHITEKCI SP. Z O.O.
 07-174 WARSZAWA UL. TARNOWIECKA 13 022161 612 44 85, 612 43 44 e-mail: biuro@mkc.com.pl
 TEN RYSUNEK OBJEKTU JEST PRAWAMI AUTORSKIMI FIRMY MIERZEJEWSKI KASPRZYCKI CZAPLICKI ARCHITEKCI SPÓŁKA Z O.O. I NIE MOŻE BYĆ UŻYWANY BĄDŹ REPRODUKOWANY W CZĘŚCI LUB W CAŁOŚCI PRZY WYKORZYSTANIU DO PRAC BUDOWLANYCH BEZ PRZEMIEJ ZGODY.