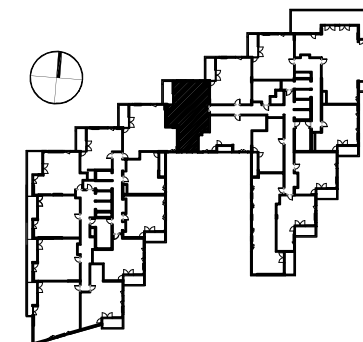
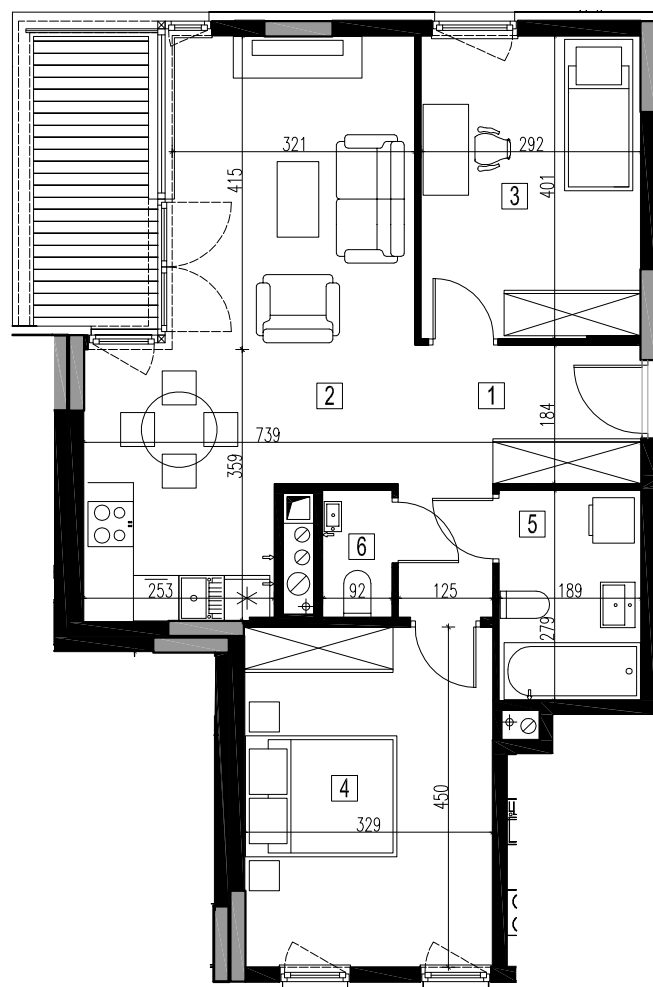
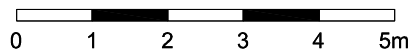




BUDYNEK MIESZKALNY Z LOKALAMI USŁUGOWYMI I GARAŻEM PODZIEMNYM PRZY AL. BOHATERÓW WRZEŚNIA W WARSZAWIE



 ŚCIANY MUROWANE
 ŚCIANY ŻELBETOWE

DOPUSZCZA SIĘ ZMIANY POWIERZCHNI LOKALU MIESZKALNEGO ZGODNIE Z ZAPISAMI UMOWY.
RYSUNKI NIE ZAWIERAJĄ ROZWIĄZAŃ PROJEKTOWYCH ZWIĄZANYCH Z ZAGOSPODAROWANIEM TERENU TAKICH JAK UKSZTAŁTOWANIE TERENU, LOKALIZACJA I PRZEBIEG INSTALACJI PODZIEMNYCH TAKICH JAK: INSTALACJE WOD - KAN, DESZCZOWA, ENERGETYCZNA, TELETECHNICZNA, WENTYLACJI.

NR LOKALU	B.10.112	
NR KONDYGNACJI	10 (9 piętro)	
ILOŚĆ POKOI	3	
POW.MIESZKANIA	66,9	m ²
POW. BALKONU/LOGGI	6,1	m ²
POW.TARASU	-	m ²
POW.OGRODU	-	m ²
1	HOL	7,8 m ²
2	POKÓJ DZIENNY +ANEKS KUCH.	25,9 m ²
3	SYPIALNIA	11,6 m ²
4	SYPIALNIA	14,8 m ²
5	ŁAZIENKA	5,3 m ²
6	WC	1,5 m ²
BRANŻA	ARCHITEKTURA	
SKALA	1:100	

MKC ARCHITEKCI
MIERZEJEWSKI KASPRZYCKI CZAPLICKI

MIERZEJEWSKI KASPRZYCKI CZAPLICKI ARCHITEKCI SP. Z O.O.
07-174 WARSZAWA UL. TARNOWIECKA 13 9416x 0-221 612 44 85, 612 43 44 e-mail: biuro@mkc.com.pl
TEN RYSUNEK OBJEKTU JEST PRAWAMI AUTORSKIMI FIRMY MIERZEJEWSKI KASPRZYCKI CZAPLICKI ARCHITEKCI SPÓŁKA Z O.O. I NIE MOŻE BYĆ UŻYWANY BĄDŹ REPRODUKOWANY W CZĘŚCI LUB W CAŁOŚCI PRZY WYKORZYSTANIU DO PRAC BUDOWLANYCH BEZ PRZEMNEJ ZGODY.