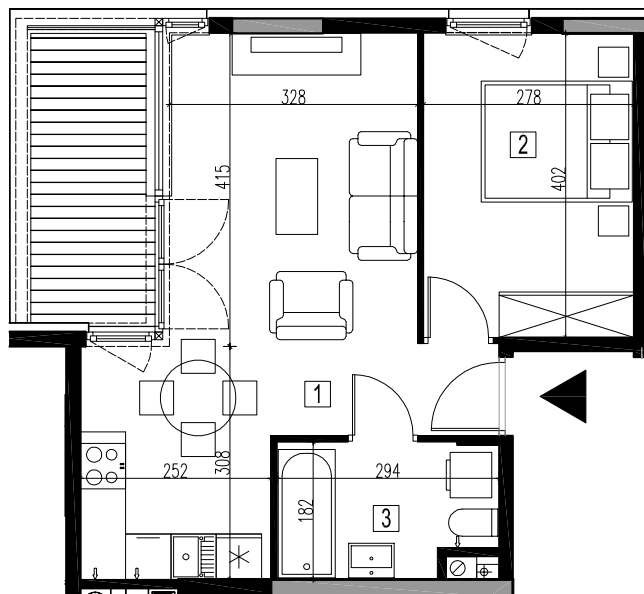
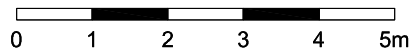
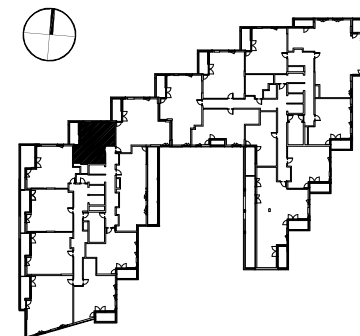


BUDYNEK MIESZKALNY Z LOKALAMI USŁUGOWYMI I GARAŻEM PODZIEMNYM PRZY AL. BOHATERÓW WRZEŚNIA W WARSZAWIE



- ŚCIANY MUROWANE
- ŚCIANY ŻELBETOWE

DOPUSZCZA SIĘ ZMIANY POWIERZCHNI LOKALU MIESZKALNEGO ZGODNIE Z ZAPISAMI UMOWY.
 RYSUNKI NIE ZAWIERAJĄ ROZWIĄZAŃ PROJEKTOWYCH ZWIĄZANYCH Z ZAGOSPODAROWANIEM TERENU TAKICH JAK UKSZTAŁTOWANIE TERENU, LOKALIZACJA I PRZEBIEG
 INSTALACJI PODZIEMNYCH TAKICH JAK: INSTALACJE WOD - KAN, DESZCZOWA, ENERGETYCZNA, TELETECHNICZNA, WENTYLACJI.



NR LOKALU	A.11.95	
NR KONDYGNACJI	11 (10 piętro)	
ILOŚĆ POKOI	2	
POW.MIESZKANIA	41,2	m ²
POW. BALKONU/LOGGI	6,1	m ²
POW.TARASU	-	m ²
POW.OGRODU	-	m ²
1	POKÓJ DZIENNY +ANEKS KUCH.	25,0 m ²
2	SYPIALNIA	11,2 m ²
3	ŁAZIENKA	5,0 m ²
BRANŻA	ARCHITEKTURA	
SKALA	1:100	