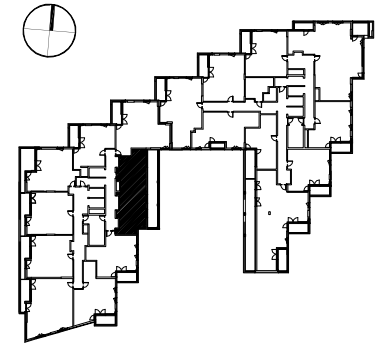
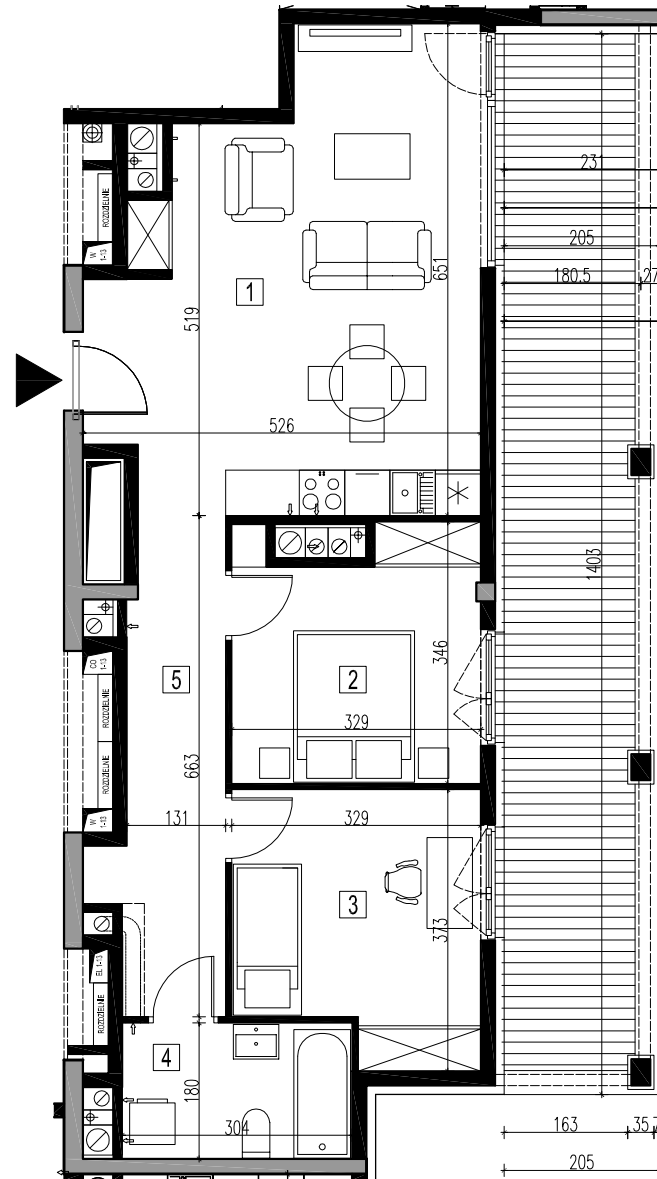
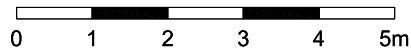


# BUDYNEK MIESZKALNY Z LOKALAMI USŁUGOWYMI I GARAŻEM PODZIEMNYM PRZY AL. BOHATERÓW WRZEŚNIA W WARSZAWIE



NR LOKALU	A.11.97	
NR KONDYGNACJI	11 (10 piętro)	
ILOŚĆ POKOI	3	
POW.MIESZKANIA	64,1	m <sup>2</sup>
POW. BALKONU/LOGGI	24,5	m <sup>2</sup>
POW.TARASU	—	m <sup>2</sup>
POW.OGRODU	—	m <sup>2</sup>
1	POKÓJ DZIENNY + ANEKS KUCH.	28,0 m <sup>2</sup>
2	SYPIALNIA	10,5 m <sup>2</sup>
3	KOTYTARZ	9,0 m <sup>2</sup>
4	SYPIALNIA	11,1 m <sup>2</sup>
5	ŁAZIENKA	5,5 m <sup>2</sup>
BRANŻA	ARCHITEKTURA	
SKALA	1:100	

**MKCA** ARCHITEKCI  
MIERZEJEWSKI KASPRZYCKI CZAPLICKI

MIERZEJEWSKI KASPRZYCKI CZAPLICKI ARCHITEKCI SP. Z O.O.  
07-174 WARSZAWA UL. TARNOWIECKA 13 septax 0-221 612 44 88, 612 43 44 e-mail: biuro@mkc.com.pl  
TEN RYSUNEK OBJEKTU JEST PRAWAM AUTORSKIM PRACY MIERZEJEWSKI KASPRZYCKI CZAPLICKI ARCHITEKCI SPÓŁKA Z O.O. I NIE MOŻE BYĆ UŻYWANY BŁĄDZIE REPRODUKOWANY W CAŁOŚCI LUB W CZĘŚCI PRZY WYKORZYSTANIU DO PRAC BUDOWLANYCH BEZ PRZEMIEJ ZGODY.

DOPUSZCZA SIĘ ZMIANY POWIERZCHNI LOKALU MIESZKALNEGO ZGODNIE Z ZAPISAMI UMOWY.  
RYSUNKI NIE ZAWIERAJĄ ROZWIĄZAŃ PROJEKTOWYCH ZWIĄZANYCH Z ZAGOSPODAROWANIEM TERENU TAKICH JAK UKSZTAŁTOWANIE TERENU, LOKALIZACJA I PRZEBIEG INSTALACJI PODZIEMNYCH TAKICH JAK: INSTALACJE WOD - KAN, DESZCZOWA, ENERGETYCZNA, TELETECHNICZNA, WENTYLACJI.