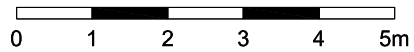


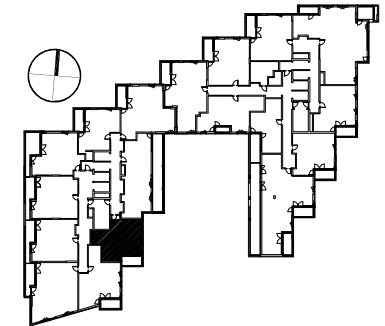


BUDYNEK MIESZKALNY Z LOKALAMI USŁUGOWYMI I GARAŻEM PODZIEMNYM PRZY AL. BOHATERÓW WRZEŚNIA W WARSZAWIE



 ŚCIANY MUROWANE
 ŚCIANY ŻELBETOWE

DOPUSZCZA SIĘ ZMIANY POWIERZCHNI LOKALU MIESZKALNEGO ZGODNIE Z ZAPISAMI UMOWY.
 RYSUNKI NIE ZAWIERAJĄ ROZWIĄZAŃ PROJEKTOWYCH ZWIĄZANYCH Z ZAGOSPODAROWANIEM TERENU TAKICH JAK UKSZTAŁTOWANIE TERENU, LOKALIZACJA I PRZEBIEG
 INSTALACJI PODZIEMNYCH TAKICH JAK: INSTALACJE WOD - KAN, DESZCZOWA, ENERGETYCZNA, TELETECHNICZNA, WENTYLACJI.



NR LOKALU	A.11.98	
NR KONDYGNACJI	11 (10 piętro)	
ILOŚĆ POKOI	2	
POW.MIESZKANIA	47,4	m ²
POW. BALKONU/LOGGI	5,6	m ²
POW.TARASU	-	m ²
POW.OGRODU	-	m ²
1	HOL	7,4 m ²
2	POKÓJ DZIENNY +ANEKS KUCH.	22,1 m ²
3	SYPIALNIA	11,1 m ²
4	ŁAZIENKA	6,8 m ²
BRANŻA	ARCHITEKTURA	
SKALA	1:100	

MKCA ARCHITEKCI
 MIERZEJEWSKI KASPRZYCKI CZAPLICKI

MIERZEJEWSKI KASPRZYCKI CZAPLICKI ARCHITEKCI SP. Z O.O.
 07-174 WARSZAWA UL. TARNOWIECKA 13 septax 0-221 612 44 88, 612 43 44 e-mail: biuro@mkc.com.pl
 TEN RYSUNEK OBJEKTU JEST PRAWAM AUTORSKIM FIRMY MIERZEJEWSKI KASPRZYCKI CZAPLICKI
 ARCHITEKCI SPÓŁKA Z O.O. I NIE MOŻE BYĆ UŻYWANY BĄDŹ REPRODUKOWANY W CAŁOŚCI
 LUB W CZĘŚCI PRZY WYKORZYSTANIU DO PRAC BUDOWLANYCH BEZ PISEMNEJ ZGODY.