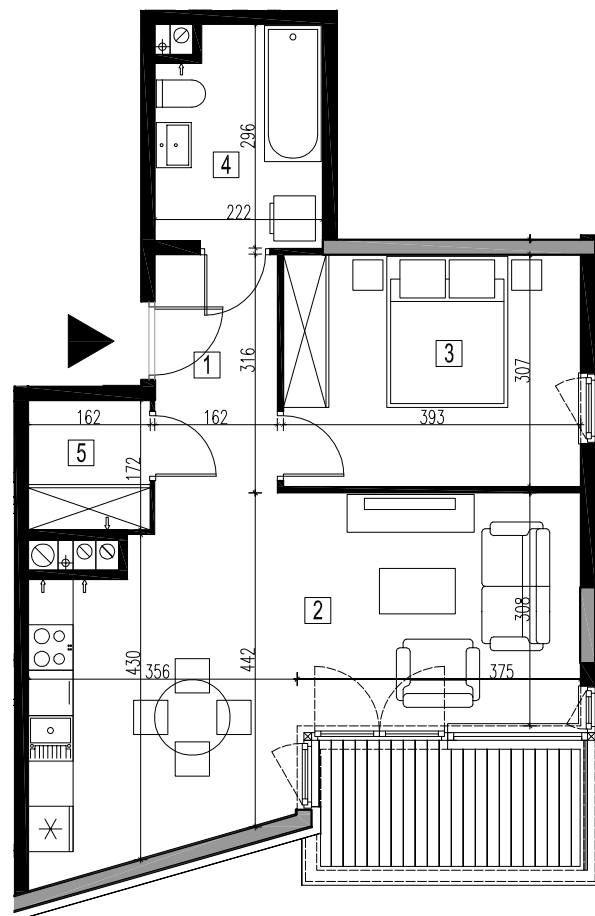
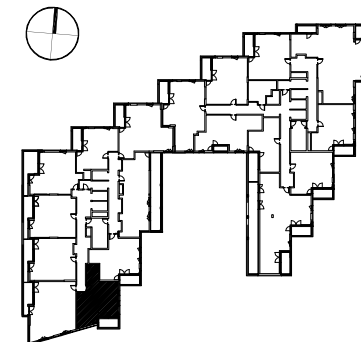


BUDYNEK MIESZKALNY Z LOKALAMI USŁUGOWYMI I GARAŻEM PODZIEMNYM PRZY AL. BOHATERÓW WRZEŚNIA W WARSZAWIE



- ŚCIANY MUROWANE
- ŚCIANY ŻELBETOWE

DOPUSZCZA SIĘ ZMIANY POWIERZCHNI LOKALU MIESZKALNEGO ZGODNIE Z ZAPISAMI UMOWY.
 RYSUNKI NIE ZAWIERAJĄ ROZWIĄZAŃ PROJEKTOWYCH ZWIĄZANYCH Z ZAGOSPODAROWANIEM TERENU TAKICH JAK UKSZTAŁTOWANIE TERENU, LOKALIZACJA I PRZEBIEG
 INSTALACJI PODZIEMNYCH TAKICH JAK: INSTALACJE WOD - KAN, DESZCZOWA, ENERGETYCZNA, TELETECHNICZNA, WENTYLACJI.



NR LOKALU	A.11.99	
NR KONDYGNACJI	11 (10 piętro)	
ILOŚĆ POKOI	2	
POW.MIESZKANIA	53,0	m ²
POW. BALKONU/LOGGI	5,6	m ²
POW.TARASU	—	m ²
POW.OGRODU	—	m ²
1	HOL	5,1 m ²
2	POKÓJ DZIENNY +ANEKS KUCH.	26,8 m ²
3	SYPIALNIA	12,1 m ²
4	ŁAZIENKA	6,2 m ²
5	GARDEROBA	2,8 m ²
BRANŻA	ARCHITEKTURA	
SKALA	1:100	