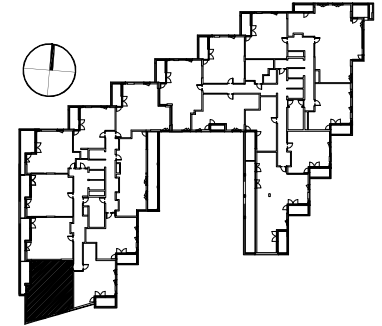
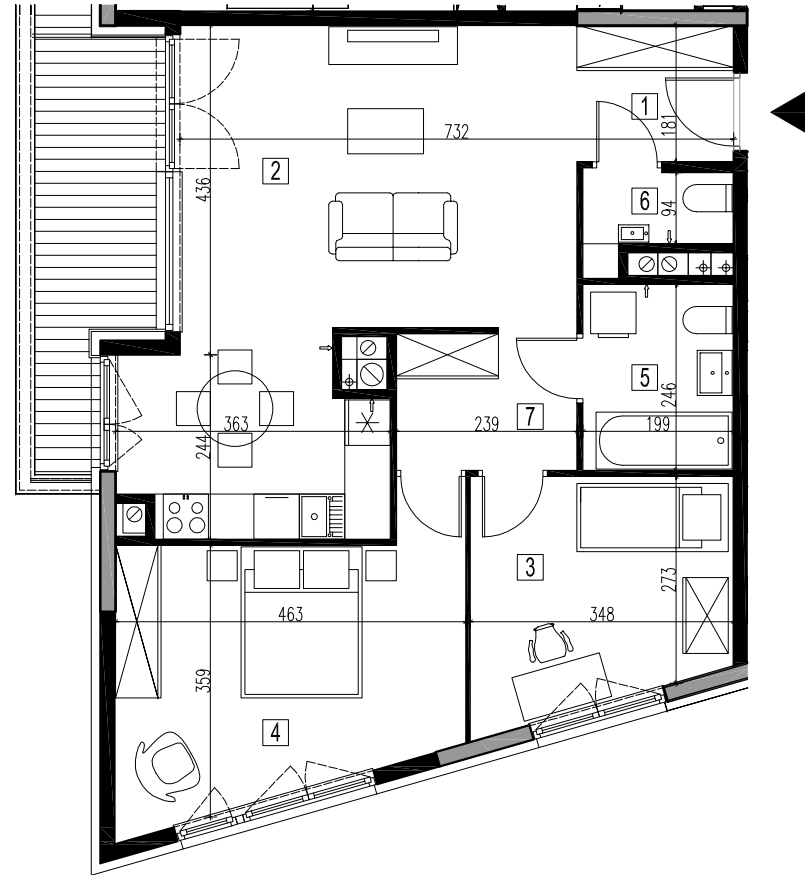
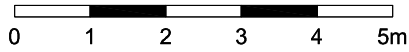




BUDYNEK MIESZKALNY Z LOKALAMI USŁUGOWYMI I GARAŻEM PODZIEMNYM PRZY AL. BOHATERÓW WRZEŚNIA W WARSZAWIE



 ŚCIANY MUROWANE
 ŚCIANY ŻELBETOWE

DOPUSZCZA SIĘ ZMIANY POWIERZCHNI LOKALU MIESZKALNEGO ZGODNIE Z ZAPISAMI UMOWY.

RYСУNKI NIE ZAWIERAJĄ ROZWIĄZAŃ PROJEKTOWYCH ZWIĄZANYCH Z ZAGOSPODAROWANIEM TERENU TAKICH JAK UKSZTAŁTOWANIE TERENU, LOKALIZACJA I PRZEBIEG INSTALACJI PODZIEMNYCH TAKICH JAK: INSTALACJE WOD - KAN, DESZCZOWA, ENERGETYCZNA, TELETECHNICZNA, WENTYLACJI.

| | | |
|--------------------|-------------------------------|---------------------|
| NR LOKALU | A.11.100 | |
| NR KONDYGNACJI | 11 (10 piętro) | |
| ILOŚĆ POKOI | 3 | |
| POW.MIESZKANIA | 71,5 | m ² |
| POW. BALKONU/LOGGI | 8,0 | m ² |
| POW.TARASU | - | m ² |
| POW.OGRODU | - | m ² |
| 1 | HOL | 3,7 m ² |
| 2 | POKÓJ DZIENNY +ANEKS KUCH. | 29,9 m ² |
| 3 | SYPIALNIA | 10,5 m ² |
| 4 | SYPIALNIA | 16,1 m ² |
| 5 | ŁAZIENKA | 4,9 m ² |
| 6 | WC | 2,1 m ² |
| 7 | KORYTARZ | 4,3 m ² |
| BRANŻA | ARCHITEKTURA | |
| SKALA | 1:100 | |

MKCA ARCHITEKCI
MIERZEJEWSKI KASPRZYCKI CZAPLICKI

MIERZEJEWSKI KASPRZYCKI CZAPLICKI ARCHITEKCI SP. Z O.O.
07 - 174 WARSZAWA UL. TARNOWECKA 13 septax 0-221 612 44 88, 612 43 44 e-mail: biuro@mkc.com.pl
TEN RYSUNEK OBJEKTU JEST PRAWAM AUTORSKIM FIRMY MIERZEJEWSKI KASPRZYCKI CZAPLICKI ARCHITEKCI SPÓŁKA Z O.O. I NIE MOŻE BYĆ UŻYWANY BĄDŹ REPRODUKOWANY W CAŁOŚCI LUB W CZĘŚCI PRZY WYKORZYSTANIU DO PRAC BUDOWLANICH BEZ PRZEMIEJ ZGODY.