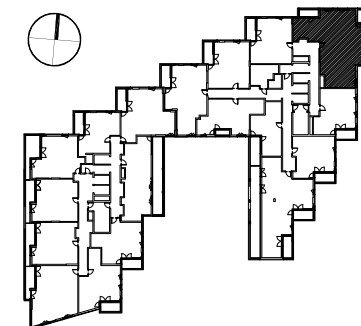
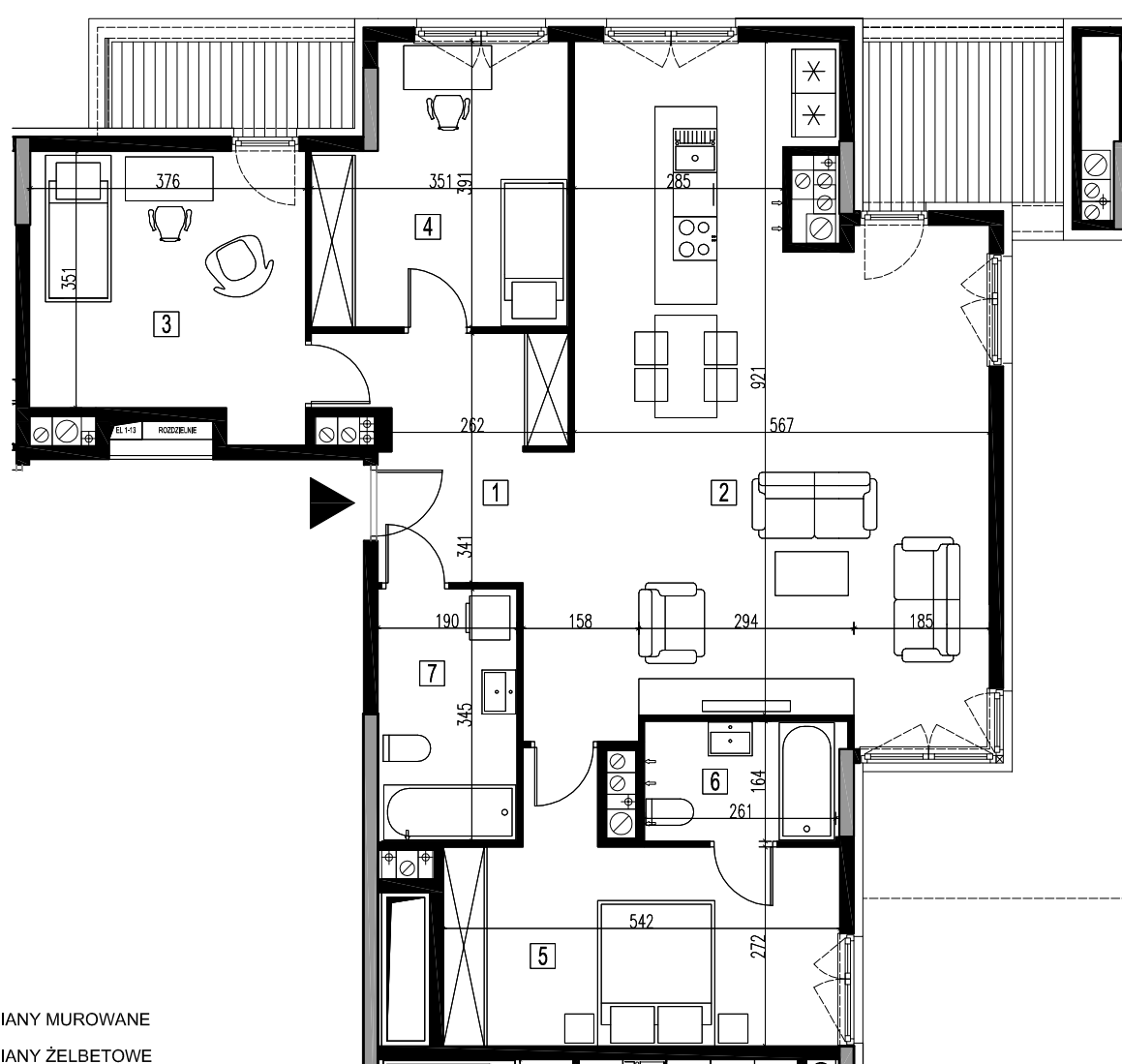
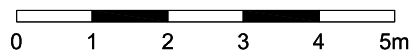


BUDYNEK MIESZKALNY Z LOKALAMI USŁUGOWYMI I GARAŻEM PODZIEMNYM PRZY AL. BOHATERÓW WRZEŚNIA W WARSZAWIE



NR LOKALU	B.11.115	
NR KONDYGNACJI	11 (10 piętro)	
ILOŚĆ POKOI	4	
POW.MIESZKANIA	111,6	m <sup>2</sup>
POW. BALKONU/LOGGI	10,1	m <sup>2</sup>
POW.TARASU	-	m <sup>2</sup>
POW.OGRODU	-	m <sup>2</sup>
1	HOL	8,5 m <sup>2</sup>
2	POKÓJ DZIENNY + ANEKS KUCH.	49,8 m <sup>2</sup>
3	SYPIALNIA	13,8 m <sup>2</sup>
4	SYPIALNIA	12,4 m <sup>2</sup>
5	SYPIALNIA	16,1 m <sup>2</sup>
6	ŁAZIENKA	4,4 m <sup>2</sup>
7	ŁAZIENKA	6,6 m <sup>2</sup>
BRANŻA	ARCHITEKTURA	
SKALA	1:100	

**MKCA** ARCHITEKCI  
MIERZEJEWSKI KASPRZYCKI CZAPLICKI

DOPUSZCZA SIĘ ZMIANY POWIERZCHNI LOKALU MIESZKALNEGO ZGODNIE Z ZAPISAMI UMOWY.

RYСУNKI NIE ZAWIERAJĄ ROZWIĄZAŃ PROJEKTOWYCH ZWIĄZANYCH Z ZAGOSPODAROWANIEM TERENU TAKICH JAK UKSZTAŁTOWANIE TERENU, LOKALIZACJA I PRZEBIEG INSTALACJI PODZIEMNYCH TAKICH JAK: INSTALACJE WOD - KAN, DESZCZOWA, ENERGETYCZNA, TELETECHNICZNA, WENTYLACJI.

MIERZEJEWSKI KASPRZYCKI CZAPLICKI ARCHITEKCI SP. Z O.O.  
07-174 WARSZAWA UL. TARNOWIECKA 13 septax 0-22) 612 44 88, 612 43 44 e-mail: mkc@mkc.com.pl  
TEN RYSUNEK OBJEKTU JEST PRAWAM AUTORSKIM FIRMY MIERZEJEWSKI KASPRZYCKI CZAPLICKI ARCHITEKCI SPÓŁKA Z O.O. I NIE MOŻE BYĆ UŻYWANY BŁĄDZIE REPRODUKOWANY W CAŁOŚCI LUB W CZĘŚCI PRZY WYKORZYSTANIU DO PRAC BUDOWLANYCH BEZ PISEMNEJ ZGODY.