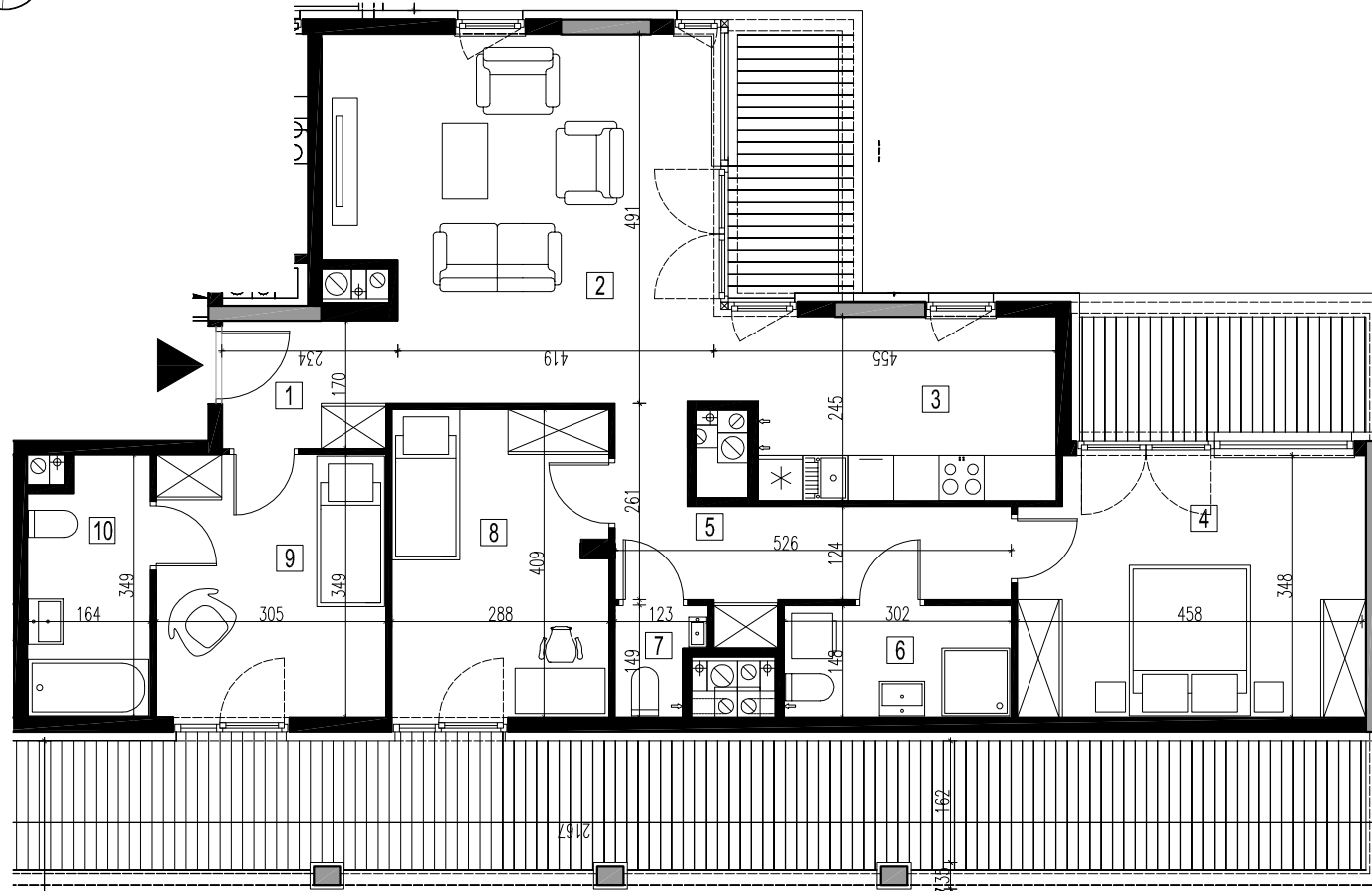
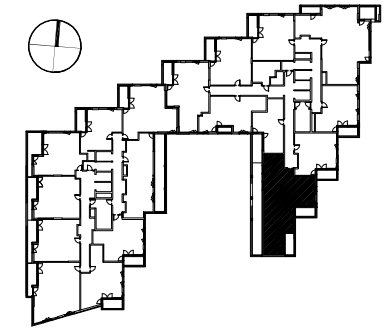
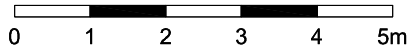


BUDYNEK MIESZKALNY Z LOKALAMI USŁUGOWYMI I GARAŻEM PODZIEMNYM PRZY AL. BOHATERÓW WRZEŚNIA W WARSZAWIE



- ŚCIANY MUROWANE
- ŚCIANY ŻELBETOWE

DOPUSZCZA SIĘ ZMIANY POWIERZCHNI LOKALU MIESZKALNEGO ZGODNIE Z ZAPISAMI UMOWY.
RYSUNKI NIE ZAWIERAJĄ ROZWIĄZAŃ PROJEKTOWYCH ZWIĄZANYCH Z ZAGOSPODAROWANIEM TERENU TAKICH JAK UKSZTAŁTOWANIE TERENU, LOKALIZACJA I PRZEBIEG INSTALACJI PODZIEMNYCH TAKICH JAK: INSTALACJE WOD - KAN, DESZCZOWA, ENERGETYCZNA, TELETECHNICZNA, WENTYLACJI.

NR LOKALU	B.11.118	
NR KONDYGNACJI	11 (10 piętro)	
ILOŚĆ POKOI	4	
POW.MIESZKANIA	95,0	m ²
POW. BALKONU/LOGGI	39,7	m ²
POW.TARASU	-	m ²
POW.OGRODU	-	m ²
1	HOL	3,7 m ²
2	POKÓJ DZIENNY + ANEKS KUCH.	23,8 m ²
3	KUCHNIA	10,3 m ²
4	SYPIALNIA	15,7 m ²
5	KORYTARZ	7,8 m ²
6	ŁAZIENKA	4,5 m ²
7	WC	1,5 m ²
8	SYPIALNIA	11,7 m ²
9	SYPIALNIA	10,6 m ²
10	ŁAZIENKA	5,4 m ²
BRANŻA	ARCHITEKTURA	
SKALA	1:100	