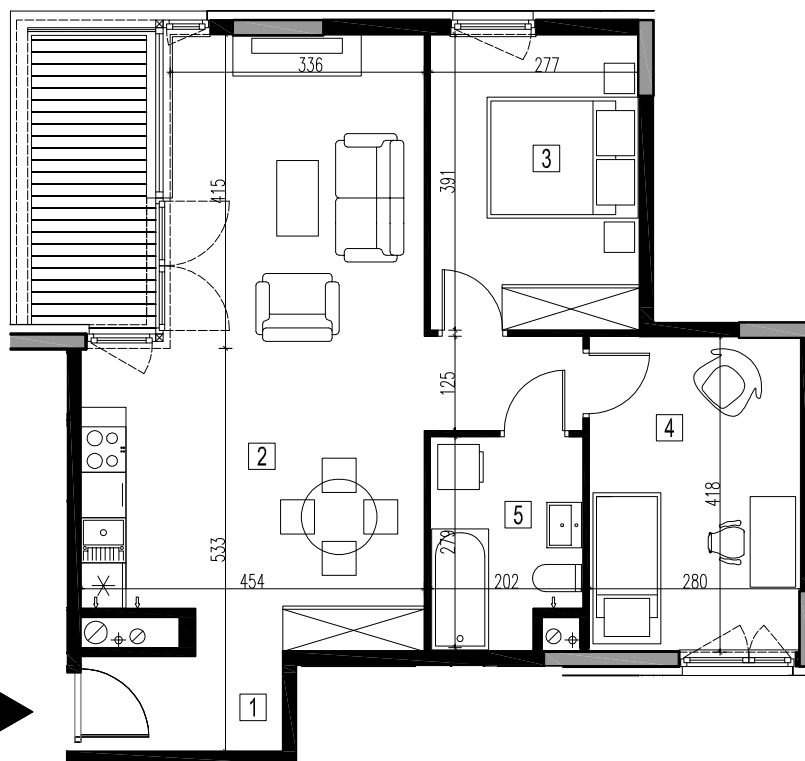
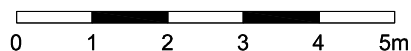


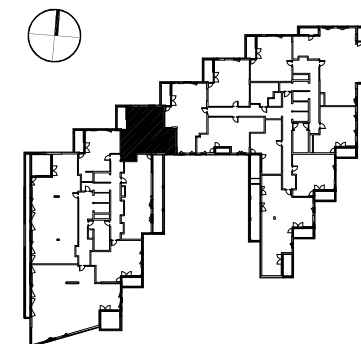


# BUDYNEK MIESZKALNY Z LOKALAMI USŁUGOWYMI I GARAŻEM PODZIEMNYM PRZY AL. BOHATERÓW WRZEŚNIA W WARSZAWIE



 ŚCIANY MUROWANE  
 ŚCIANY ŻELBETOWE

DOPUSZCZA SIĘ ZMIANY POWIERZCHNI LOKALU MIESZKALNEGO ZGODNIE Z ZAPISAMI UMOWY.  
 RYSUNKI NIE ZAWIERAJĄ ROZWIĄZAŃ PROJEKTOWYCH ZWIĄZANYCH Z ZAGOSPODAROWANIEM TERENU TAKICH JAK UKSZTAŁTOWANIE TERENU, LOKALIZACJA I PRZEBIEG  
 INSTALACJI PODZIEMNYCH TAKICH JAK: INSTALACJE WOD - KAN, DESZCZOWA, ENERGETYCZNA, TELETECHNICZNA, WENTYLACJI.



NR LOKALU	A.12.105		
NR KONDYGNACJI	12 (11 piętro)		
ILOŚĆ POKOI	3		
POW.MIESZKANIA	65,1		m <sup>2</sup>
POW. BALKONU/LOGGI	6,1		m <sup>2</sup>
POW.TARASU	-		m <sup>2</sup>
POW.OGRODU	-		m <sup>2</sup>
1	HOL	3,3	m <sup>2</sup>
2	POKÓJ DZIENNY +ANEKS KUCH.	34,0	m <sup>2</sup>
3	SYPIALNIA	10,8	m <sup>2</sup>
4	SYPIALNIA	11,7	m <sup>2</sup>
5	ŁAZIENKA	5,3	m <sup>2</sup>
BRANŻA	ARCHITEKTURA		
SKALA	1:100		

**MKC ARCHITEKCI**  
 MIERZEJEWSKI KASPRZYCKI CZAPLICKI

MIERZEJEWSKI KASPRZYCKI CZAPLICKI ARCHITEKCI SP. Z O.O.  
 07-174 WARSZAWA UL. TARNOWIECKA 13 022 612 44 85, 612 43 44 e-mail: biuro@mkc.com.pl  
 TEN RYSUNEK OBJEKTU JEST PRAWAMI AUTORSKIMI FIRMY MIERZEJEWSKI KASPRZYCKI CZAPLICKI ARCHITEKCI SPÓŁKA Z O.O. I NIE MOŻE BYĆ UŻYWANY BĄDŹ REPRODUKOWANY W CZĘŚCI LUB W CAŁOŚCI PRZY WYKORZYSTANIU DO PRAC BUDOWLANYCH BEZ PISEMNEJ ZGODY.