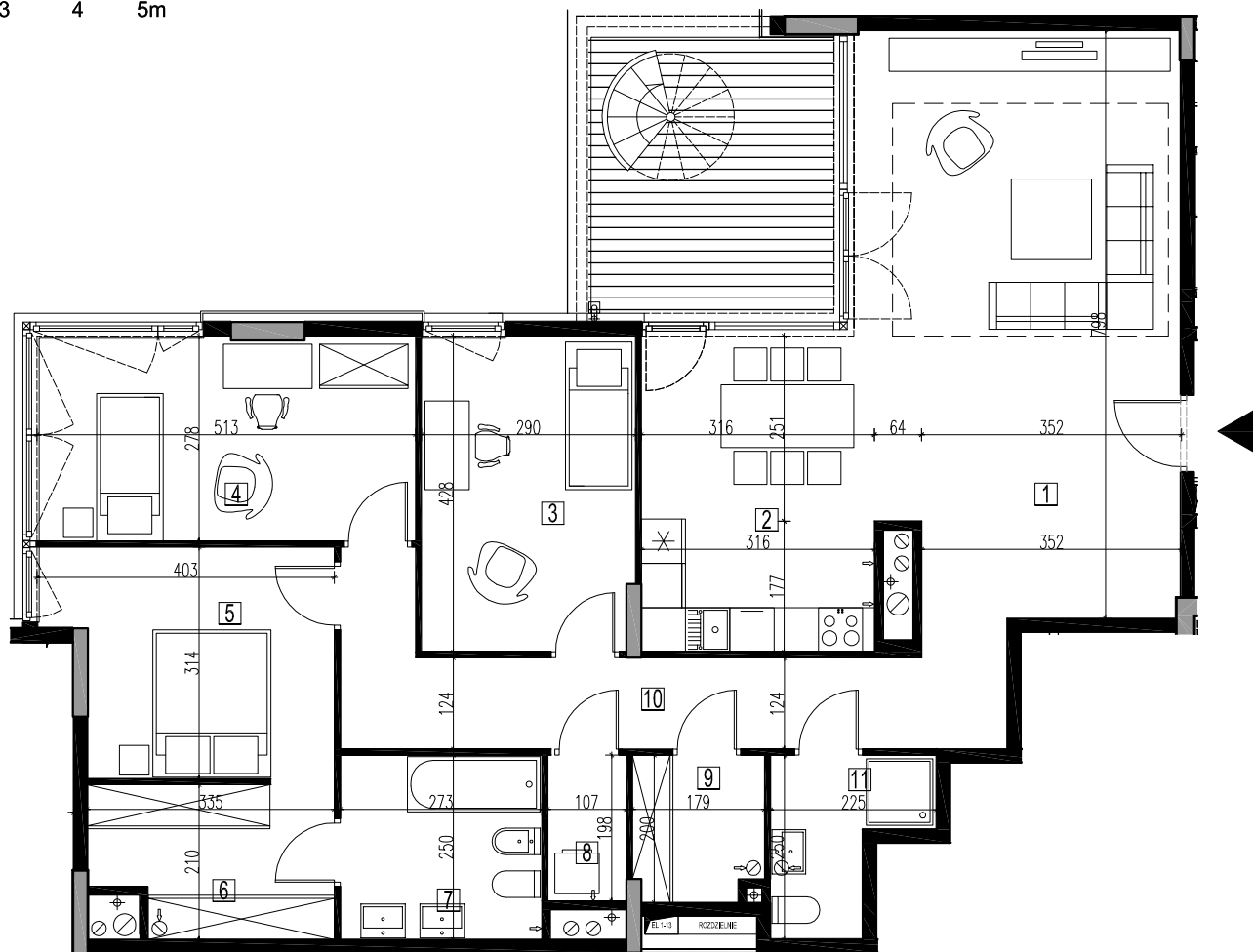
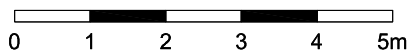




# BUDYNEK MIESZKALNY Z LOKALAMI USŁUGOWYMI I GARAŻEM PODZIEMNYM PRZY AL. BOHATERÓW WRZEŚNIA W WARSZAWIE



 ŚCIANY MUROWANE  
 ŚCIANY ŻELBETOWE

DOPUSZCZA SIĘ ZMIANY POWIERZCHNI LOKALU MIESZKALNEGO ZGODNIE Z ZAPISAMI UMOWY.  
RYSUNKI NIE ZAWIERAJĄ ROZWIĄZAŃ PROJEKTOWYCH ZWIĄZANYCH Z ZAGOSPODAROWANIEM TERENU TAKICH JAK UKSZTAŁTOWANIE TERENU, LOKALIZACJA I PRZEBIEG INSTALACJI PODZIEMNYCH TAKICH JAK: INSTALACJE WOD - KAN, DESZCZOWA, ENERGETYCZNA, TELETECHNICZNA, WENTYLACJI.



NR LOKALU	B.13.132	
NR KONDYGNACJI	13 (12 piętro)	
ILOŚĆ POKOI	4	
POW.MIESZKANIA	120,8	m <sup>2</sup>
POW. BALKONU/LOGGI	-	m <sup>2</sup>
POW.TARASU	12,4	m <sup>2</sup>
POW.OGRODU	-	m <sup>2</sup>
1	POKÓJ DZIENNY	34,1 m <sup>2</sup>
2	KUCHNIA	12,8 m <sup>2</sup>
3	SYPIALNIA	12,3 m <sup>2</sup>
4	SYPIALNIA	14,2 m <sup>2</sup>
5	SYPIALNIA	11,3 m <sup>2</sup>
6	GARDEROBA	6,4 m <sup>2</sup>
7	ŁAZIENKA	6,8 m <sup>2</sup>
8	POM.GOSP.	2,1 m <sup>2</sup>
9	GARDEROBA	3,4 m <sup>2</sup>
10	KORYTARZ	13,3 m <sup>2</sup>
11	ŁAZIENKA	4,1 m <sup>2</sup>
BRANŻA	ARCHITEKTURA	
SKALA	1:100	

**MKCA** ARCHITEKCI  
MIERZEJEWSKI KASPRZYCKI CZAPLICKI

MIERZEJEWSKI KASPRZYCKI CZAPLICKI ARCHITEKCI SP. Z O.O.  
07-174 WARSZAWA UL. TARNOWECKA 13 septax 0-223 612 44 88, 612 43 44 e-mail: skuro@mkc.com.pl  
TEM RYSUNEK OBJEKTU JEST PRAWAM AUTORSKIM FIRMY MIERZEJEWSKI KASPRZYCKI CZAPLICKI ARCHITEKCI SPÓŁKA Z O.O. I NIE MOŻE BYĆ UŻYTY W INNYM SĄDZI REPRODUKOWANIE W CZĘŚCI LUB W CAŁOŚCI PRZY WYKORZYSTANIU DO PRAC BUDOWLANYCH BEZ PRZEMIEJ ZGODY.