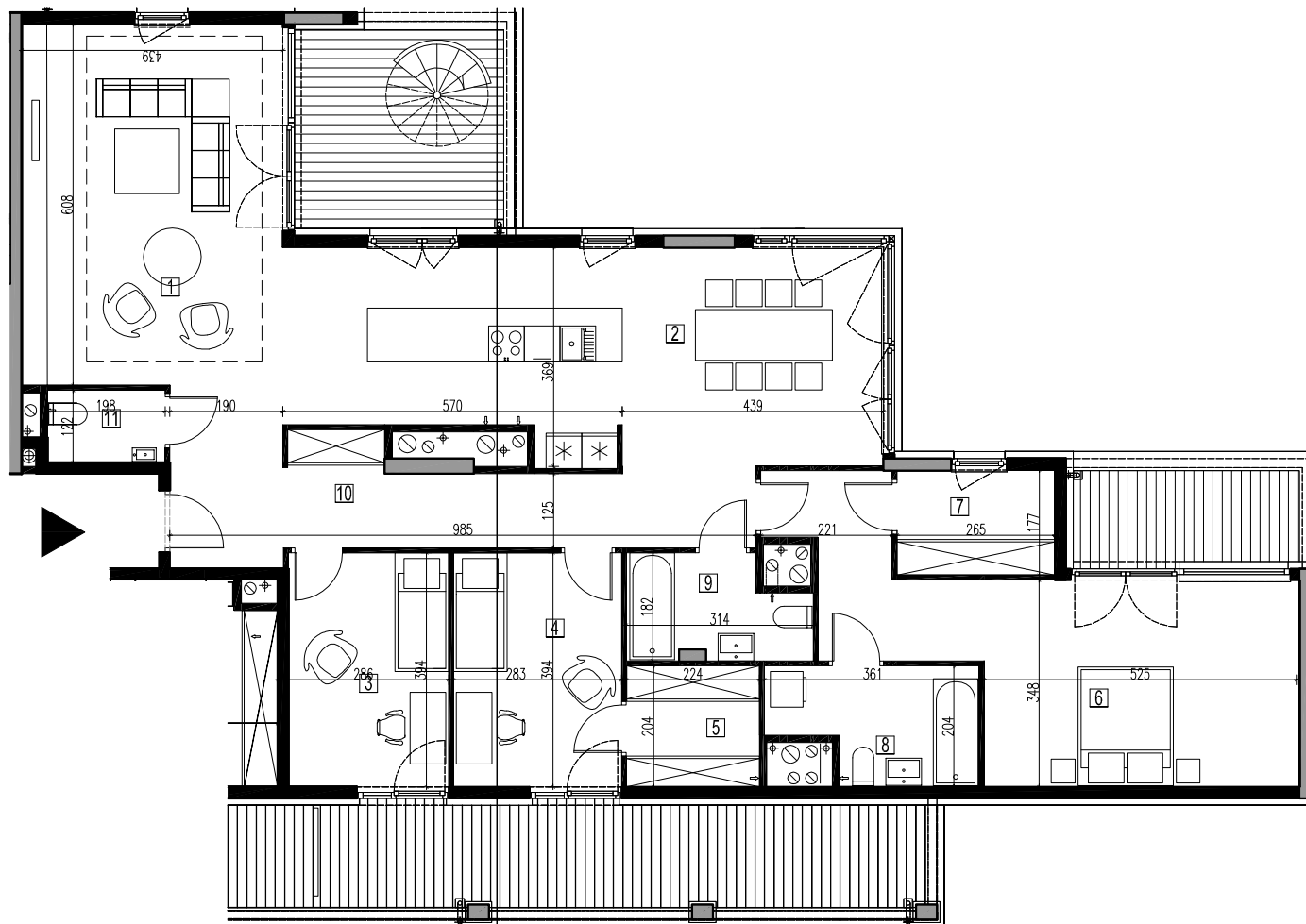
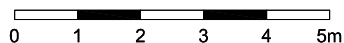


# BUDYNEK MIESZKALNY Z LOKALAMI USŁUGOWYMI I GARAŻEM PODZIEMNYM PRZY AL. BOHATERÓW WRZEŚNIA W WARSZAWIE



- ŚCIANY MUROWANE
- ŚCIANY ŻELBETOWE

DOPUSZCZA SIĘ ZMIANY POWIERZCHNI LOKALU MIESZKALNEGO ZGODNIE Z ZAPISAMI UMOWY.  
 RYSUNKI NIE ZAWIERAJĄ ROZWIĄZAŃ PROJEKTOWYCH ZWIĄZANYCH Z ZAGOSPODAROWANIEM TERENU TAKICH JAK UKSZTAŁTOWANIE TERENU, LOKALIZACJA I PRZEBIEG  
 INSTALACJI PODZIEMNYCH TAKICH JAK: INSTALACJE WOD - KAN, DESZCZOWA, ENERGETYCZNA, TELETECHNICZNA, WENTYLACJI.

DOR SP. Z O.O. 00-580 WARSZAWA AL. SZUCHA 11a lok.1  
 tel.(022) 629 23 44 fax.(022) 622 87 51 e-mail:sprzedaz@dor.pl



NR LOKALU	B.13.134	
NR KONDYGNACJI	13 (12 piętro)	
ILOŚĆ POKOI	4	
POW.MIESZKANIA	147,9	m <sup>2</sup>
POW. BALKONU/LOGGI	-	m <sup>2</sup>
POW.TARASU	35,6	m <sup>2</sup>
POW.OGRODU	-	m <sup>2</sup>
1	POKÓJ DZIENNY	29,3 m <sup>2</sup>
2	KUCHNIA	34,2 m <sup>2</sup>
3	SYPIALNIA	11,0 m <sup>2</sup>
4	SYPIALNIA	10,6 m <sup>2</sup>
5	GARDEROBA	4,5 m <sup>2</sup>
6	SYPIALNIA	25,3 m <sup>2</sup>
7	GARDEROBA	4,7 m <sup>2</sup>
8	ŁAZIENKA	6,2 m <sup>2</sup>
9	ŁAZIENKA	5,0 m <sup>2</sup>
10	KORYTARZ	14,7 m <sup>2</sup>
11	WC	2,3 m <sup>2</sup>
BRANŻA	ARCHITEKTURA	
SKALA	1:120	