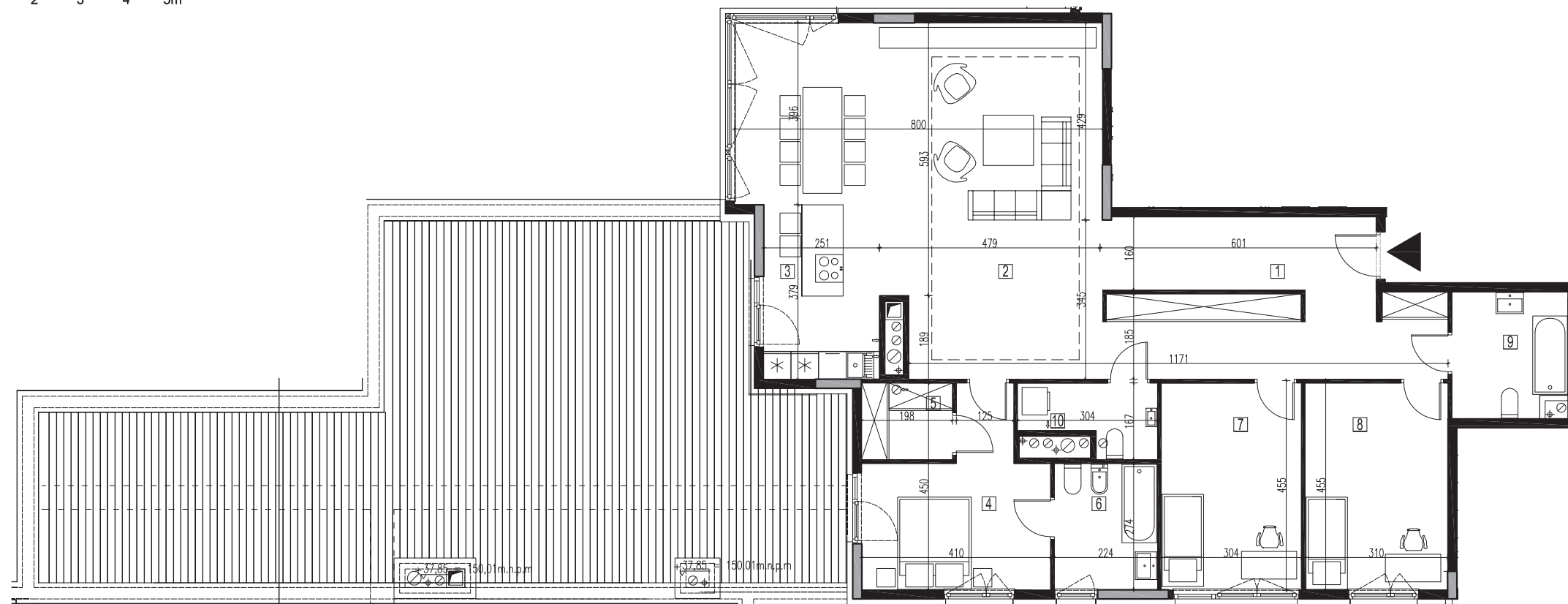
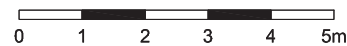


BUDYNEK MIESZKALNY Z LOKALAMI USŁUGOWYMI I GARAŻEM PODZIEMNYM PRZY AL. BOHATERÓW WRZEŚNIA W WARSZAWIE



- ŚCIANY MUROWANE
- ŚCIANY ŻELBETOWE

DOPUSZCZA SIĘ ZMIANY POWIERZCHNI LOKALU MIESZKALNEGO ZGODNIE Z ZAPISAMI UMOWY.
 RYSUNKI NIE ZAWIERAJĄ ROZWIĄZAŃ PROJEKTOWYCH ZWIĄZANYCH Z ZAGOSPODAROWANIEM TERENU TAKICH JAK UKSZTAŁTOWANIE TERENU, LOKALIZACJA I PRZEBIEG
 INSTALACJI PODZIEMNYCH TAKICH JAK: INSTALACJE WOD - KAN, DESZCZOWA, ENERGETYCZNA, TELETECHNICZNA, WENTYLACJI.



NR LOKALU	B.13.136		
NR KONDYGNACJI	13 (12 piętro)		
ILOŚĆ POKOI	4		
POW.MIESZKANIA	129,8		m ²
POW. BALKONU/LOGGI	-		m ²
POW.TARASU	97,3		m ²
POW.OGRODU	-		m ²
1	HOL	23,4	m ²
2	POKÓJ DZIENNY	32,3	m ²
3	KUCHNIA	9,5	m ²
4	SYPIALNIA	13,5	m ²
5	GARDEROBA	3,3	m ²
6	ŁAZIENKA	8,5	m ²
7	SYPIALNIA	13,8	m ²
8	SYPIALNIA	14,8	m ²
9	ŁAZIENKA	6,7	m ²
10	WC	4,0	m ²
BRANŻA	ARCHITEKTURA		
SKALA	1:120		