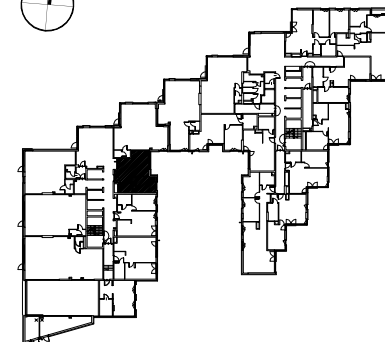
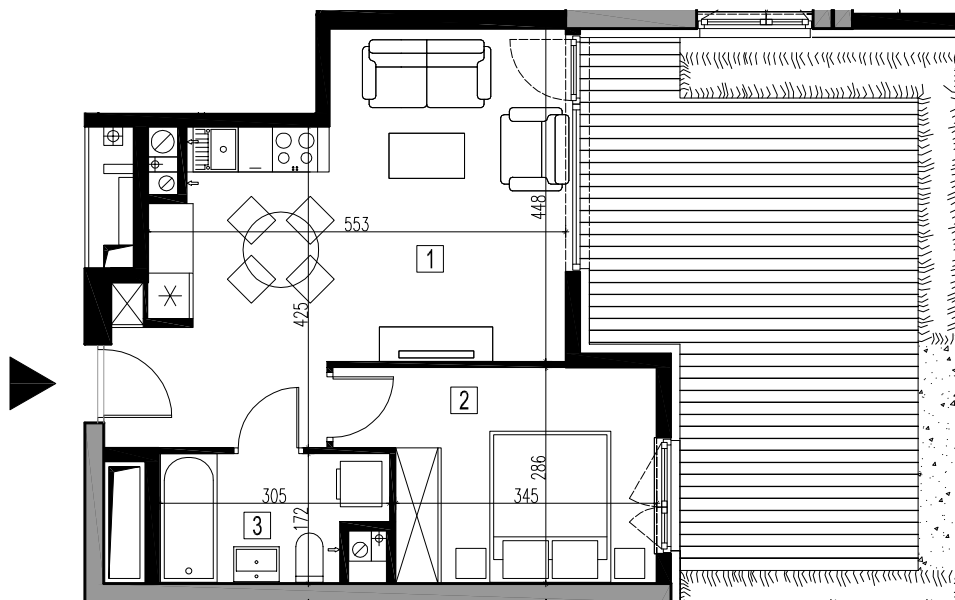
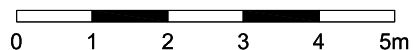




# BUDYNEK MIESZKALNY Z LOKALAMI USŁUGOWYMI I GARAŻEM PODZIEMNYM PRZY AL. BOHATERÓW WRZEŚNIA W WARSZAWIE



 ŚCIANY MUROWANE  
 ŚCIANY ŻELBETOWE

DOPUSZCZA SIĘ ZMIANY POWIERZCHNI LOKALU MIESZKALNEGO ZGODNIE Z ZAPISAMI UMOWY.  
 RYSUNKI NIE ZAWIERAJĄ ROZWIĄZAŃ PROJEKTOWYCH ZWIĄZANYCH Z ZAGOSPODAROWANIEM TERENU TAKICH JAK UKSZTAŁTOWANIE TERENU, LOKALIZACJA I PRZEBIEG  
 INSTALACJI PODZIEMNYCH TAKICH JAK: INSTALACJE WOD - KAN, DESZCZOWA, ENRGETYCZNA, TELETECHNICZNA, WENTYLACJI.

|                    |                               |                     |
|--------------------|-------------------------------|---------------------|
| NR LOKALU          | A.01.1                        |                     |
| NR KONDYGNACJI     | 1 (parter)                    |                     |
| ILOŚĆ POKOI        | 2                             |                     |
| POW.MIESZKANIA     | 40,1                          | m <sup>2</sup>      |
| POW. BALKONU/LOGGI | -                             | m <sup>2</sup>      |
| POW.TARASU         | 24,9                          | m <sup>2</sup>      |
| POW.OGRODU         | -                             | m <sup>2</sup>      |
| 1                  | POKÓJ DZIENNY<br>+ANEKS KUCH. | 24,7 m <sup>2</sup> |
| 2                  | SYPIALNIA                     | 10,7 m <sup>2</sup> |
| 3                  | ŁAZIENKA                      | 4,7 m <sup>2</sup>  |
| BRANŻA             | ARCHITEKTURA                  |                     |
| SKALA              | 1:100                         |                     |

**MKCA** ARCHITEKCI  
 MIERZEJEWSKI KASPRZYCKI CZAPLICKI

MIERZEJEWSKI KASPRZYCKI CZAPLICKI ARCHITEKCI SP. Z O.O.  
 07-174 WARSZAWA UL. TARNOWIECKA 13 septax 0-221 612 44 88, 612 43 44 e-mail: mkc@mkc.com.pl  
 TEN RYSUNEK OBJEKTU JEST PRAWAM AUTORSKIM FIRMY MIERZEJEWSKI KASPRZYCKI CZAPLICKI  
 ARCHITEKCI SPÓŁKA Z O.O. I NIE MOŻE BYĆ UŻYWANY BŁDZIE REPRODUKOWANY W CZĘŚCI  
 LUB W CAŁOŚCI PRZY WYKORZYSTANIU DO PRAC BUDOWLANÝCH BEZ PRZEMIEJ ZGODY.