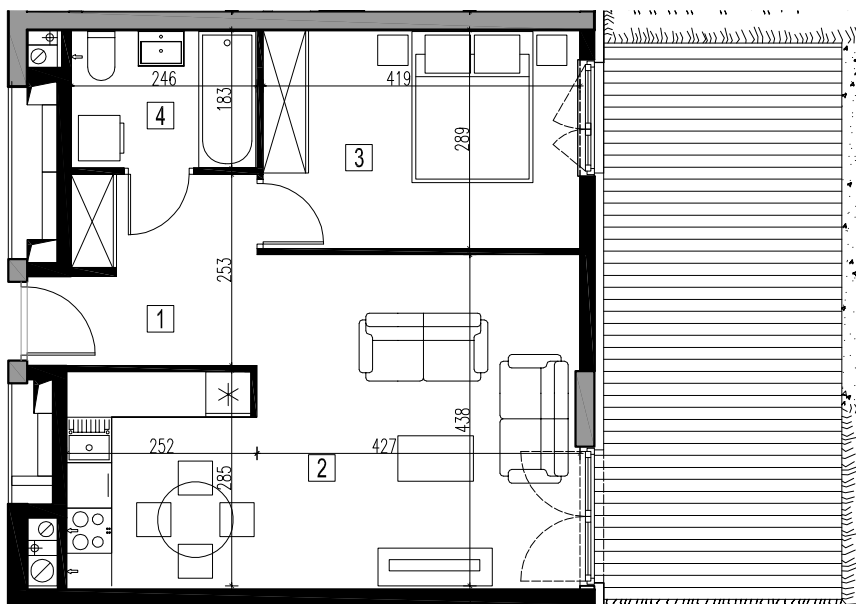
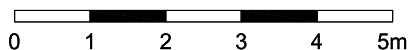


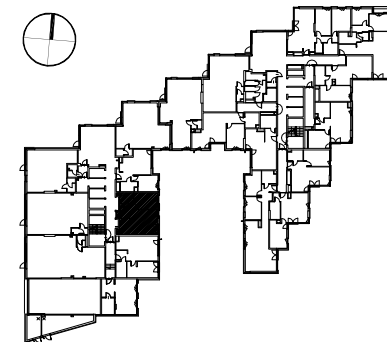


# BUDYNEK MIESZKALNY Z LOKALAMI USŁUGOWYMI I GARAŻEM PODZIEMNYM PRZY AL. BOHATERÓW WRZEŚNIA W WARSZAWIE



 ŚCIANY MUROWANE  
 ŚCIANY ŻELBETOWE

DOPUSZCZA SIĘ ZMIANY POWIERZCHNI LOKALU MIESZKALNEGO ZGODNIE Z ZAPISAMI UMOWY.  
 RYSUNKI NIE ZAWIERAJĄ ROZWIĄZAŃ PROJEKTOWYCH ZWIĄZANYCH Z ZAGOSPODAROWANIEM TERENU TAKICH JAK UKSZTAŁTOWANIE TERENU, LOKALIZACJA I PRZEBIEG  
 INSTALACJI PODZIEMNYCH TAKICH JAK: INSTALACJE WOD - KAN, DESZCZOWA, ENRGETYCZNA, TELETECHNICZNA, WENTYLACJI.



NR LOKALU	A.01.2		
NR KONDYGNACJI	1 (parter)		
ILOŚĆ POKOI	2		
POW.MIESZKANIA	49,4		m <sup>2</sup>
POW. BALKONU/LOGGI	-		m <sup>2</sup>
POW.TARASU	23,4		m <sup>2</sup>
POW.OGRODU	-		m <sup>2</sup>
1	HOL	6,8	m <sup>2</sup>
2	POKÓJ DZIENNY +ANEKS KUCH.	25,6	m <sup>2</sup>
3	SYPIALNIA	12,1	m <sup>2</sup>
4	ŁAZIENKA	4,5	m <sup>2</sup>
BRANŻA	ARCHITEKTURA		
SKALA	1:100		

**MKCA** ARCHITEKCI  
MIERZEJEWSKI KASPRZYCKI CZAPLICKI

MIERZEJEWSKI KASPRZYCKI CZAPLICKI ARCHITEKCI SP. Z O.O.  
 07-174 WARSZAWA UL. TARNOWIECKA 13 septax 0-221 612 44 88, 612 43 44 e-mail: mkc@mkc.com.pl  
 TEN RYSUNEK OBJEKTU JEST PRAWAM AUTORSKIM FIRMY MIERZEJEWSKI KASPRZYCKI CZAPLICKI  
 ARCHITEKCI SPÓŁKA Z O.O. I NIE MOŻE BYĆ UŻYWANY BĄDŹ REPRODUKOWANY W CAŁOŚCI  
 LUB W CZĘŚCI PRZY WYKORZYSTANIU DO PRAC BUDOWLANYCH BEZ PISEMNEJ ZGODY.