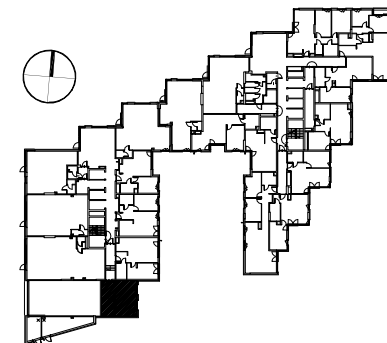
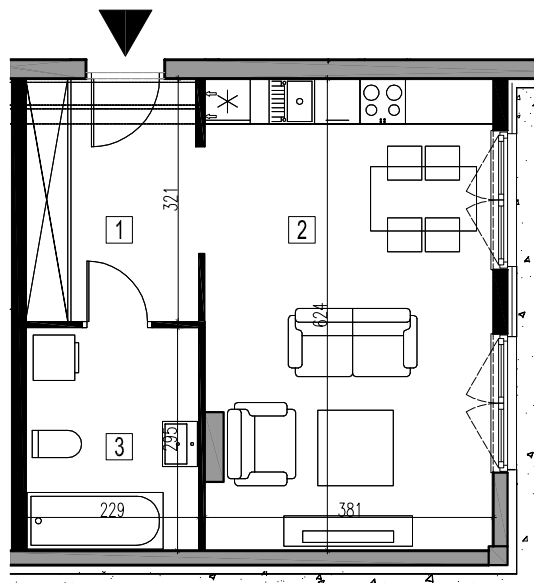
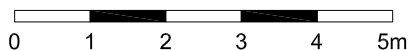




BUDYNEK MIESZKALNY Z LOKALAMI USŁUGOWYMI I GARAŻEM PODZIEMNYM PRZY AL. BOHATERÓW WRZEŚNIA W WARSZAWIE



 ŚCIANY MUROWANE
 ŚCIANY ŻELBETOWE

NR LOKALU	A.01.4	
NR KONDYGNACJI	1 (parter)	
ILOŚĆ POKOI	1	
POW.MIESZKANIA	37,5	m ²
POW. BALKONU/LOGGI	-	m ²
POW.TARASU	-	m ²
POW.OGRODU	-	m ²
1	HOL	7,4 m ²
2	POKÓJ DZIENNY +ANEKS KUCH.	23,5 m ²
3	ŁAZIENKA	6,6 m ²
BRANŻA	ARCHITEKTURA	
SKALA	1:100	

MKCA ARCHITEKCI
MIERZEJEWSKI KASPRZYCKI CZAPLICKI

MIERZEJEWSKI KASPRZYCKI CZAPLICKI ARCHITEKCI SP. Z O.O.
07-174 WARSZAWA UL. TARNOWIECKA 13 septax 0-221 612 44 88, 612 43 44 e-mail: mkc@mkc.com.pl

TEH RYSUNEK OBJEKTU JEST PRAWAM AUTORSKIM FIRMY MIERZEJEWSKI KASPRZYCKI CZAPLICKI ARCHITEKCI SPÓŁKA Z O.O. I NIE MOŻE BYĆ UŻYWANY BĄDŹ REPRODUKOWANY W CAŁOŚCI LUB W CZĘŚCI PRZY WYKORZYSTANIU DO PRAC BUDOWLANYCH BEZ PISEMNEJ ZGODY.

UWAGI: POWIERZCHNIE MIESZKAŃ MOGĄ NIEZNACZNIE ULEC ZMIANIE +/- 2%, POWIERZCHNIA POMIESZCZEŃ PODANA ZGODNIE Z NORMA PN-70/B-02365 NINIEJSZY MATERIAŁ ZOSTAŁ WYDANY JĘDYNIJE W CELACH INFORMACYJNYCH I NIE STANOWI OFERTY W ROZUMIENIU ART. 66 KODEKSU CYWILNEGO.