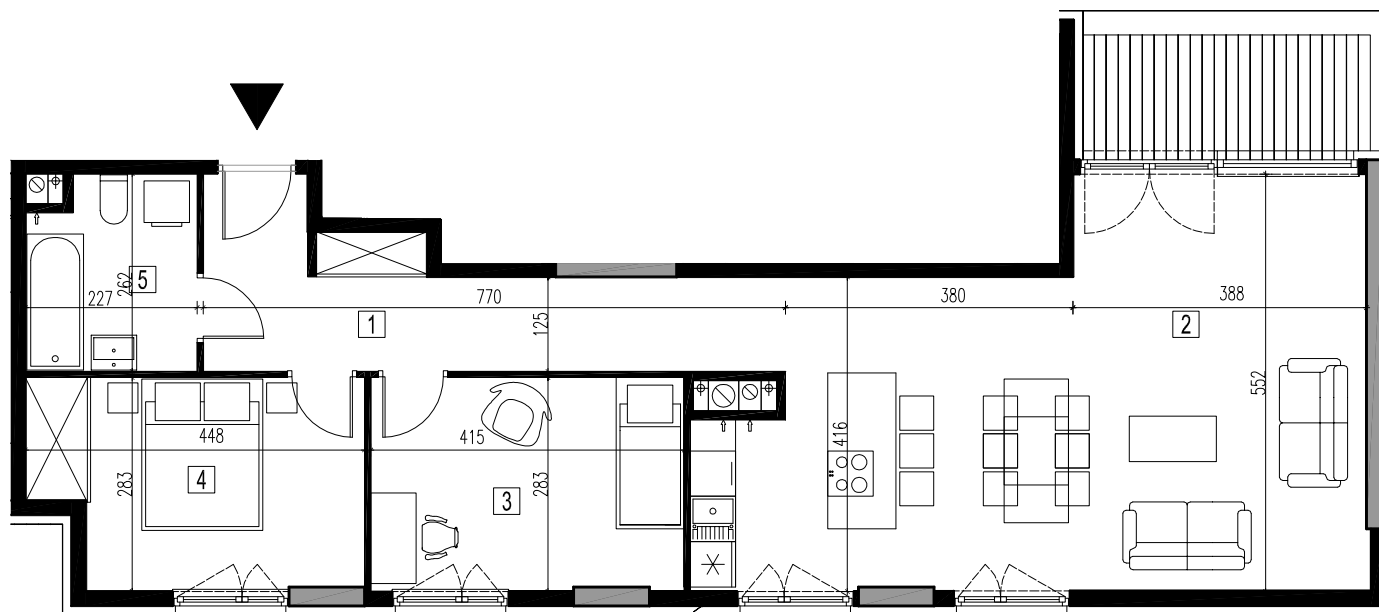
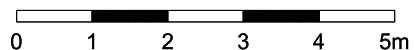
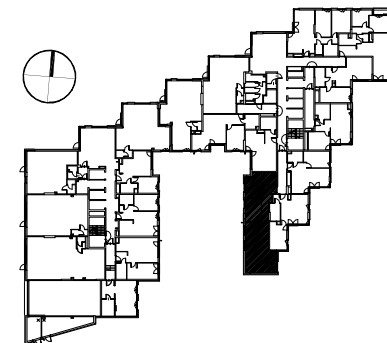


BUDYNEK MIESZKALNY Z LOKALAMI USŁUGOWYMI I GARAŻEM PODZIEMNYM PRZY AL. BOHATERÓW WRZEŚNIA W WARSZAWIE



- ŚCIANY MUROWANE
- ŚCIANY ŻELBETOWE

DOPUSZCZA SIĘ ZMIANY POWIERZCHNI LOKALU MIESZKALNEGO ZGODNIE Z ZAPISAMI UMOWY.
 RYSUNKI NIE ZAWIERAJĄ ROZWIĄZAŃ PROJEKTOWYCH ZWIĄZANYCH Z ZAGOSPODAROWANIEM TERENU TAKICH JAK UKSZTAŁTOWANIE TERENU, LOKALIZACJA I PRZEBIEG
 INSTALACJI PODZIEMNYCH TAKICH JAK: INSTALACJE WOD - KAN, DESZCZOWA, ENERGETYCZNA, TELETECHNICZNA, WENTYLACJI.



NR LOKALU	B.01.7	
NR KONDYGNACJI	1 (parter)	
ILOŚĆ POKOI	3	
POW.MIESZKANIA	81,1	m ²
POW. BALKONU/LOGGI	-	m ²
POW.TARASU	6,2	m ²
POW.OGRODU	-	m ²
1	HOL	12,1 m ²
2	POKÓJ DZIENNY +ANEKS KUCH.	40,0 m ²
3	SYPIALNIA	11,7 m ²
4	SYPIALNIA	11,7 m ²
5	ŁAZIENKA	5,6 m ²
BRANŻA	ARCHITEKTURA	
SKALA	1:100	