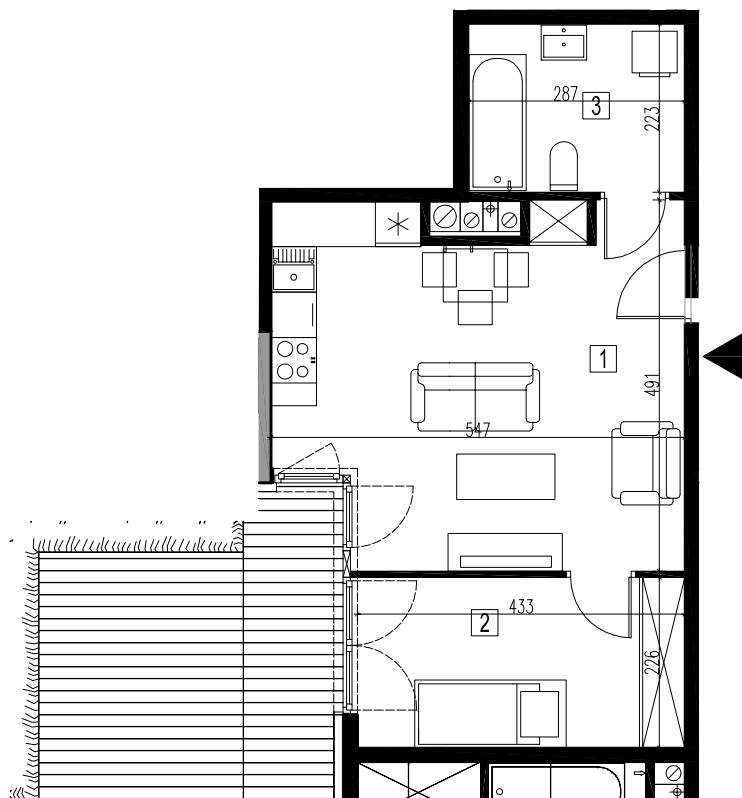
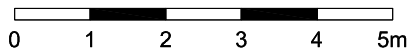
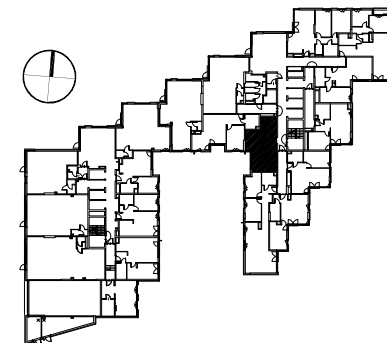


# BUDYNEK MIESZKALNY Z LOKALAMI USŁUGOWYMI I GARAŻEM PODZIEMNYM PRZY AL. BOHATERÓW WRZEŚNIA W WARSZAWIE



- ŚCIANY MUROWANE
- ŚCIANY ŻELBETOWE

DOPUSZCZA SIĘ ZMIANY POWIERZCHNI LOKALU MIESZKALNEGO ZGODNIE Z ZAPISAMI UMOWY.  
 RYSUNKI NIE ZAWIERAJĄ ROZWIĄZAŃ PROJEKTOWYCH ZWIĄZANYCH Z ZAGOSPODAROWANIEM TERENU TAKICH JAK UKSZTAŁTOWANIE TERENU, LOKALIZACJA I PRZEBIEG  
 INSTALACJI PODZIEMNYCH TAKICH JAK: INSTALACJE WOD - KAN, DESZCZOWA, ENERGETYCZNA, TELETECHNICZNA, WENTYLACJI.



NR LOKALU	B.01.8	
NR KONDYGNACJI	1 (parter)	
ILOŚĆ POKOI	2	
POW.MIESZKANIA	40,5	m <sup>2</sup>
POW. BALKONU/LOGGI	-	m <sup>2</sup>
POW.TARASU	6,2	m <sup>2</sup>
POW.OGRODU	-	m <sup>2</sup>
24,3	POKÓJ DZIENNY +ANEKS KUCH.	29,7 m <sup>2</sup>
2	SYPIALNIA	9,8 m <sup>2</sup>
3	ŁAZIENKA	6,4 m <sup>2</sup>
BRANŻA	ARCHITEKTURA	
SKALA	1:100	