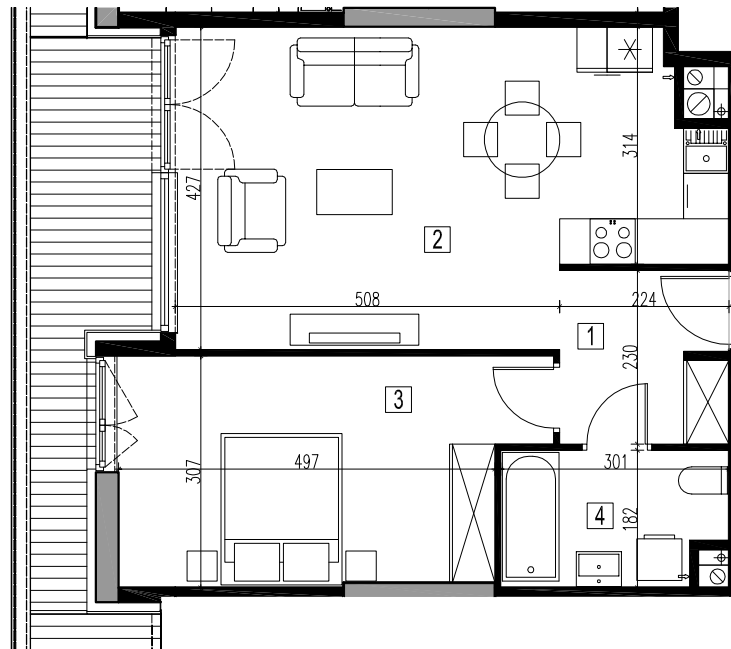
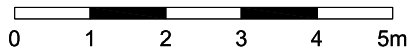


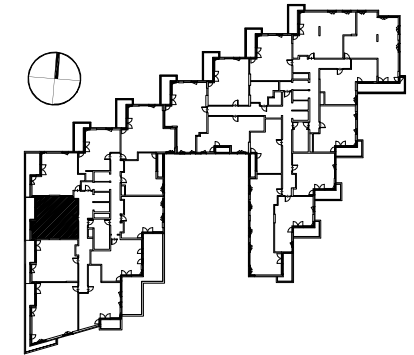


BUDYNEK MIESZKALNY Z LOKALAMI USŁUGOWYMI I GARAŻEM PODZIEMNYM PRZY AL. BOHATERÓW WRZEŚNIA W WARSZAWIE



 ŚCIANY MUROWANE
 ŚCIANY ŻELBETOWE

DOPUSZCZA SIĘ ZMIANY POWIERZCHNI LOKALU MIESZKALNEGO ZGODNIE Z ZAPISAMI UMOWY.
 RYSUNKI NIE ZAWIERAJĄ ROZWIĄZAŃ PROJEKTOWYCH ZWIĄZANYCH Z ZAGOSPODAROWANIEM TERENU TAKICH JAK UKSZTAŁTOWANIE TERENU, LOKALIZACJA I PRZEBIEG
 INSTALACJI PODZIEMNYCH TAKICH JAK: INSTALACJE WOD - KAN, DESZCZOWA, ENRGETYCZNA, TELETECHNICZNA, WENTYLACJI.



| | | | |
|--------------------|-------------------------------|------|----------------|
| NR LOKALU | A.02.13 | | |
| NR KONDYGNACJI | 2 (1 piętro) | | |
| ILOŚĆ POKOI | 2 | | |
| POW.MIESZKANIA | 54,1 | | m ² |
| POW. BALKONU/LOGGI | 9,4 | | m ² |
| POW.TARASU | - | | m ² |
| POW.OGRODU | - | | m ² |
| 1 | HOL | 5,1 | m ² |
| 2 | POKÓJ DZIENNY +ANEKS KUCH. | 27,7 | m ² |
| 3 | SYPIALNIA | 16,2 | m ² |
| 4 | ŁAZIENKA | 5,2 | m ² |
| BRANŻA | ARCHITEKTURA | | |
| SKALA | 1:100 | | |

MKCA ARCHITEKCI
 MIERZEJEWSKI KASPRZYCKI CZAPLICKI

MIERZEJEWSKI KASPRZYCKI CZAPLICKI ARCHITEKCI SP. Z O.O.
 07-174 WARSZAWA UL. TARNOWIECKA 13 septax 0-223 612 44 88, 612 43 44 e-mail: biuro@mkc.com.pl
 TEN RYSUNEK OBJEKTU JEST PRAWAM AUTORSKIM FIRMY MIERZEJEWSKI KASPRZYCKI CZAPLICKI
 ARCHITEKCI SPÓŁKA Z O.O. I NIE MOŻE BYĆ UŻYWANY BĄDŹ REPRODUKOWANY W CAŁOŚCI
 LUB W CZĘŚCI PRZY WYKORZYSTANIU DO PRAC BUDOWLANYCH BEZ PISEMNEJ ZGODY.