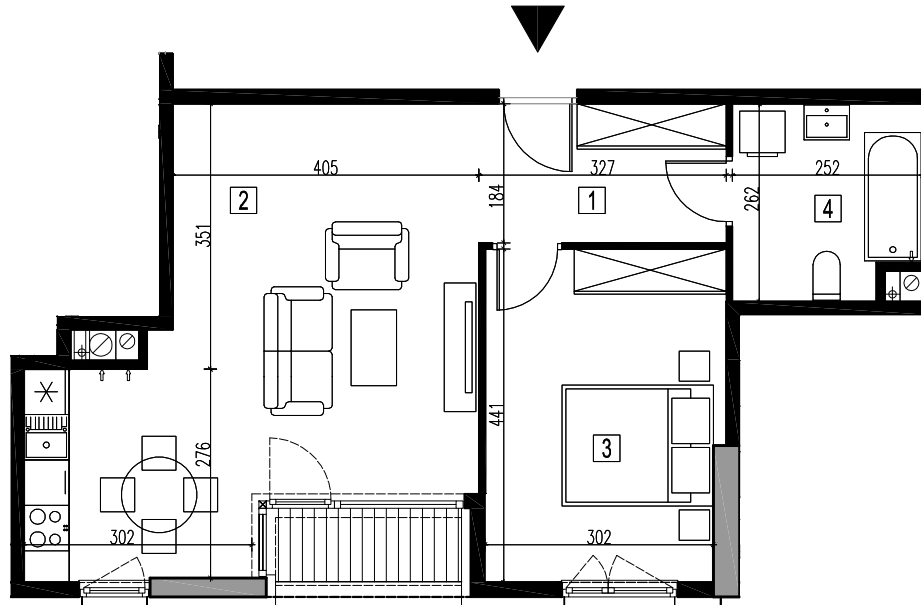
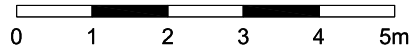
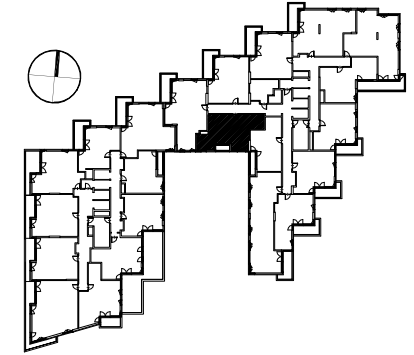


BUDYNEK MIESZKALNY Z LOKALAMI USŁUGOWYMI I GARAŻEM PODZIEMNYM PRZY AL. BOHATERÓW WRZEŚNIA W WARSZAWIE



- ŚCIANY MUROWANE
- ŚCIANY ŻELBETOWE

DOPUSZCZA SIĘ ZMIANY POWIERZCHNI LOKALU MIESZKALNEGO ZGODNIE Z ZAPISAMI UMOWY.
 RYSUNKI NIE ZAWIERAJĄ ROZWIĄZAŃ PROJEKTOWYCH ZWIĄZANYCH Z ZAGOSPODAROWANIEM TERENU TAKICH JAK UKSZTAŁTOWANIE TERENU, LOKALIZACJA I PRZEBIEG
 INSTALACJI PODZIEMNYCH TAKICH JAK: INSTALACJE WOD - KAN, DESZCZOWA, ENRGETYCZNA, TELETECHNICZNA, WENTYLACJI.



NR LOKALU	B.02.19		
NR KONDYGNACJI	2 (1 piętro)		
ILOŚĆ POKOI	2		
POW.MIESZKANIA	53,9		m ²
POW. BALKONU/LOGGI	2,5		m ²
POW.TARASU	-		m ²
POW.OGRODU	-		m ²
1	HOL	6,0	m ²
2	POKÓJ DZIENNY +ANEKS KUCH.	27,8	m ²
3	SYPIALNIA	13,8	m ²
4	ŁAZIENKA	6,3	m ²
BRANŻA	ARCHITEKTURA		
SKALA	1:100		