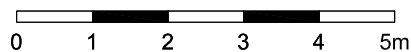
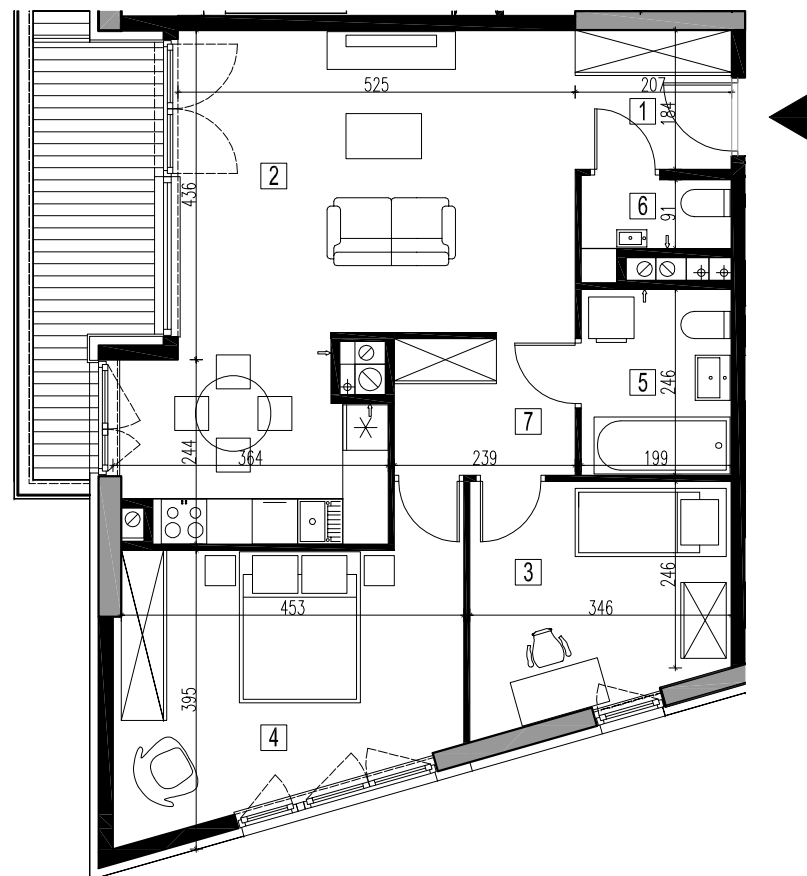


BUDYNEK MIESZKALNY Z LOKALAMI USŁUGOWYMI I GARAŻEM PODZIEMNYM PRZY AL. BOHATERÓW WRZEŚNIA W WARSZAWIE

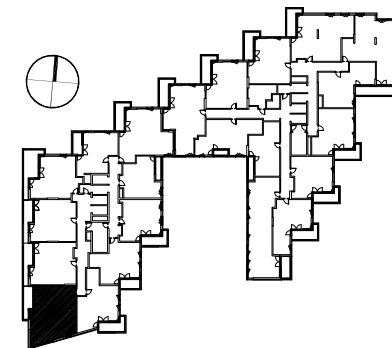


5m



- ŚCIANY MUROWANE
- ŚCIANY ŻELBETOWE

DOPUSZCZA SIĘ ZMIANY POWIERZCHNI LOKALU MIESZKALNEGO ZGODNIE Z ZAPISAMI UMOWY.
 RYSUNKI NIE ZAWIERAJĄ ROZWIĄZAŃ PROJEKTOWYCH ZWIĄZANYCH Z ZAGOSPODAROWANIEM TERENU TAKICH JAK UKSZTAŁTOWANIE TERENU, LOKALIZACJA I PRZEBIEG
 INSTALACJI PODZIEMNYCH TAKICH JAK: INSTALACJE WOD - KAN, DESZCZOWA, ENRGETYCZNA, TELETECHNICZNA, WENTYLACJI.



NR LOKALU	A.03.21	
NR KONDYGNACJI	3 (2 piętro)	
ILOŚĆ POKOI	3	
POW.MIESZKANIA	71,3	m ²
POW. BALKONU/LOGGI	8,0	m ²
POW.TARASU	-	m ²
POW.OGRODU	-	m ²
1	HOL	3,8 m ²
2	POKÓJ DZIENNY +ANEKS KUCH.	30,0 m ²
3	SYPIALNIA	10,4 m ²
4	SYPIALNIA	15,8 m ²
5	ŁAZIENKA	4,9 m ²
6	WC	2,1 m ²
7	KORYTARZ	4,3 m ²
BRANŻA	ARCHITEKTURA	
SKALA	1:100	