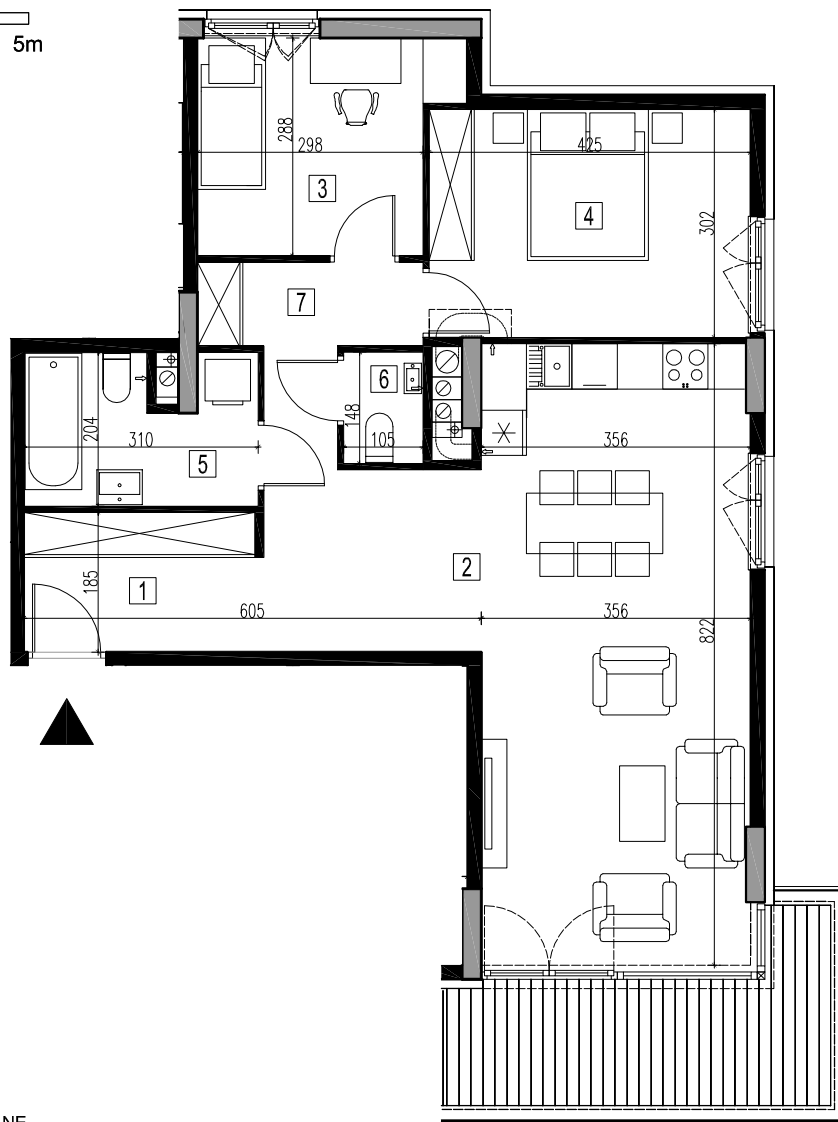
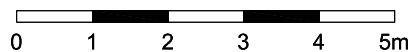


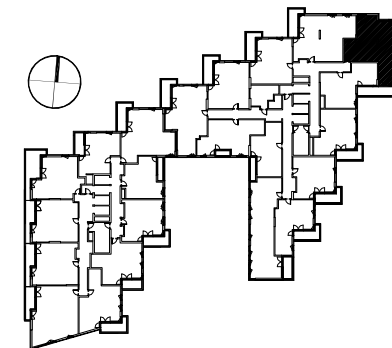


# BUDYNEK MIESZKALNY Z LOKALAMI USŁUGOWYMI I GARAŻEM PODZIEMNYM PRZY AL. BOHATERÓW WRZEŚNIA W WARSZAWIE



 ŚCIANY MUROWANE  
 ŚCIANY ŻELBETOWE

DOPUSZCZA SIĘ ZMIANY POWIERZCHNI LOKALU MIESZKALNEGO ZGODNIE Z ZAPISAMI UMOWY.  
 RYSUNKI NIE ZAWIERAJĄ ROZWIĄZAŃ PROJEKTOWYCH ZWIĄZANYCH Z ZAGOSPODAROWANIEM TERENU TAKICH JAK UKSZTAŁTOWANIE TERENU, LOKALIZACJA I PRZEBIEG  
 INSTALACJI PODZIEMNYCH TAKICH JAK: INSTALACJE WOD - KAN, DESZCZOWA, ENRGETYCZNA, TELETECHNICZNA, WENTYLACJI.



NR LOKALU	B.03.24	
NR KONDYGNACJI	3 (2 piętro)	
ILOŚĆ POKOI	3	
POW.MIESZKANIA	76,2	m <sup>2</sup>
POW. BALKONU/LOGGI	9,4	m <sup>2</sup>
POW.TARASU	-	m <sup>2</sup>
POW.OGRODU	-	m <sup>2</sup>
1	HOL	5,8 m <sup>2</sup>
2	POKÓJ DZIENNY +ANEKS KUCH.	36,1 m <sup>2</sup>
3	SYPIALNIA	9,2 m <sup>2</sup>
4	SYPIALNIA	12,8 m <sup>2</sup>
5	ŁAZIENKA	5,8 m <sup>2</sup>
6	WC	1,6 m <sup>2</sup>
7	KORYTARZ	4,9 m <sup>2</sup>
BRANŻA	ARCHITEKTURA	
SKALA	1:100	

**MKCA** ARCHITEKCI  
 MIERZEJEWSKI KASPRZYCKI CZAPLICKI

MIERZEJEWSKI KASPRZYCKI CZAPLICKI ARCHITEKCI SP. Z O.O.  
 07 - 174 WARSZAWA UL. TARNOWIECKA 13 telMax (0-22)612 44 88, 612 43 44 e-mail: biuro@mkc.com.pl  
 TEN RYSUNEK OBJEKTU JEST PRAWAM AUTORSKIM FIRMY MIERZEJEWSKI KASPRZYCKI CZAPLICKI  
 ARCHITEKCI SPÓŁKA Z O.O. I NIE MOŻE BYĆ UŻYTY WYNIKIEM BŁĄD, REPRODUKOWANY W CZĘŚCI  
 LUB W CAŁOŚCI PRZY WYKORZYSTANIU DO INNYCH BUDOWLANYCH BEZ PISEMNEJ ZGODY.