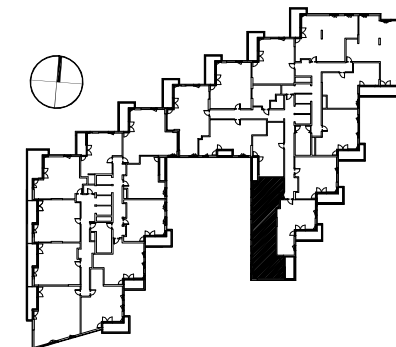
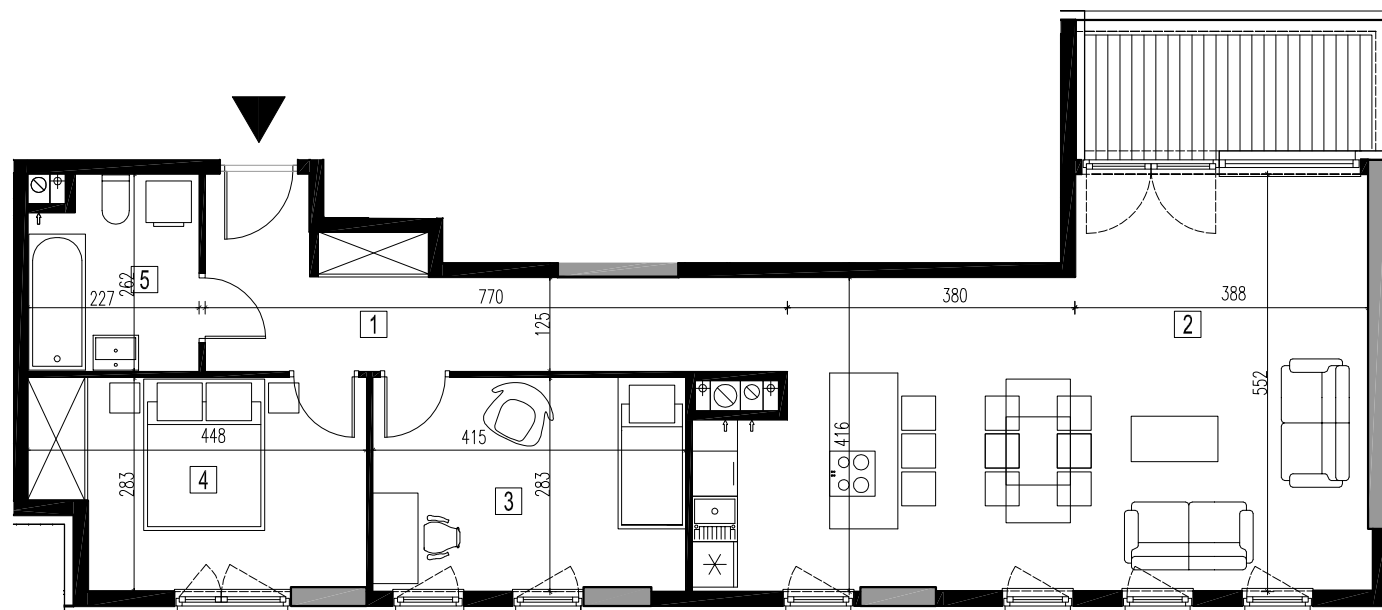
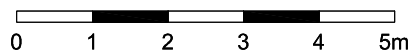


BUDYNEK MIESZKALNY Z LOKALAMI USŁUGOWYMI I GARAŻEM PODZIEMNYM PRZY AL. BOHATERÓW WRZEŚNIA W WARSZAWIE



NR LOKALU	B.03.29	
NR KONDYGNACJI	3 (2 piętro)	
ILOŚĆ POKOI	3	
POW.MIESZKANIA	81,4	m ²
POW. BALKONU/LOGGI	6,0	m ²
POW.TARASU	-	m ²
POW.OGRODU	-	m ²
1	HOL	12,4 m ²
2	POKÓJ DZIENNY +ANEKS KUCH.	40,0 m ²
3	SYPIALNIA	11,7 m ²
4	SYPIALNIA	11,7 m ²
5	ŁAZIENKA	5,6 m ²
BRANŻA	ARCHITEKTURA	
SKALA	1:100	

ŚCIANY MUROWANE
 ŚCIANY ŻELBETOWE

DOPUSZCZA SIĘ ZMIANY POWIERZCHNI LOKALU MIESZKALNEGO ZGODNIE Z ZAPISAMI UMOWY.
 RYSUNKI NIE ZAWIERAJĄ ROZWIĄZAŃ PROJEKTOWYCH ZWIĄZANYCH Z ZAGOSPODAROWANIEM TERENU TAKICH JAK UKSZTAŁTOWANIE TERENU, LOKALIZACJA I PRZEBIEG
 INSTALACJI PODZIEMNYCH TAKICH JAK: INSTALACJE WOD - KAN, DESZCZOWA, ENRGETYCZNA, TELETECHNICZNA, WENTYLACJI.

MKCA ARCHITEKCI
 MIERZEJEWSKI KASPRZYCKI CZAPLICKI

MIERZEJEWSKI KASPRZYCKI CZAPLICKI ARCHITEKCI SP. Z O.O.
 07-174 WARSZAWA UL. TARNOWECKA 13 tel/fax (0-22) 612 44 88, 612 43 44 e-mail: biuro@mkc.com.pl
 TEN RYSUNEK OBJEKTU JEST PRAWAM AUTORSKIM FIRMY MIERZEJEWSKI KASPRZYCKI CZAPLICKI
 ARCHITEKCI SPÓŁKA Z O.O. I NIE MOŻE BYĆ UŻYTY WYJĄK REPRODUKOWANY W CZĘŚCI
 LUB W CAŁOŚCI PRZY WYKORZYSTANIU DO PRAC BUDOWLANICH BEZ PRZEBIEGU ZGODY.