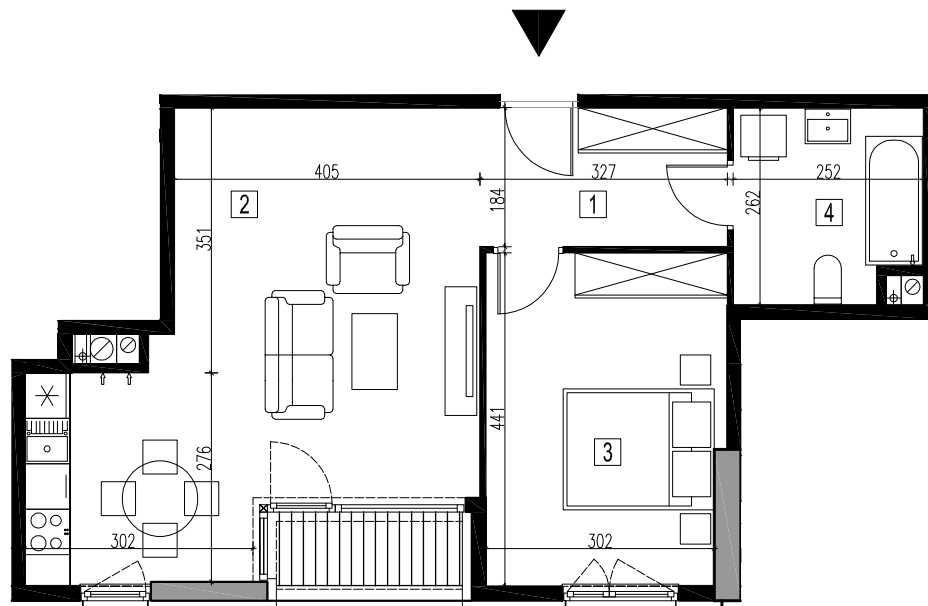
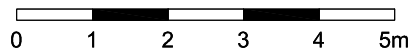
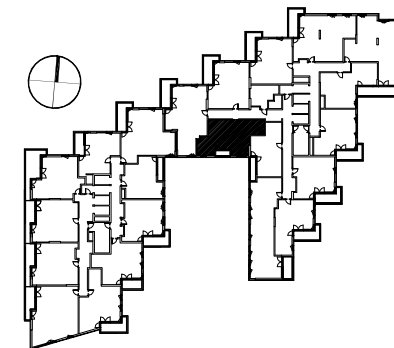


BUDYNEK MIESZKALNY Z LOKALAMI USŁUGOWYMI I GARAŻEM PODZIEMNYM PRZY AL. BOHATERÓW WRZEŚNIA W WARSZAWIE



- ŚCIANY MUROWANE
- ŚCIANY ŻELBETOWE

DOPUSZCZA SIĘ ZMIANY POWIERZCHNI LOKALU MIESZKALNEGO ZGODNIE Z ZAPISAMI UMOWY.
 RYSUNKI NIE ZAWIERAJĄ ROZWIĄZAŃ PROJEKTOWYCH ZWIĄZANYCH Z ZAGOSPODAROWANIEM TERENU TAKICH JAK UKSZTAŁTOWANIE TERENU, LOKALIZACJA I PRZEBIEG
 INSTALACJI PODZIEMNYCH TAKICH JAK: INSTALACJE WOD - KAN, DESZCZOWA, ENRGETYCZNA, TELETECHNICZNA, WENTYLACJI.



NR LOKALU	B.03.31	
NR KONDYGNACJI	3 (2 piętro)	
ILOŚĆ POKOI	2	
POW.MIESZKANIA	53,9	m ²
POW. BALKONU/LOGGI	2,5	m ²
POW.TARASU	-	m ²
POW.OGRODU	-	m ²
1	HOL	6,0 m ²
2	POKÓJ DZIENNY +ANEKS KUCH.	27,8 m ²
3	SYPIALNIA	13,8 m ²
4	ŁAZIENKA	6,3 m ²
BRANŻA	ARCHITEKTURA	
SKALA	1:100	